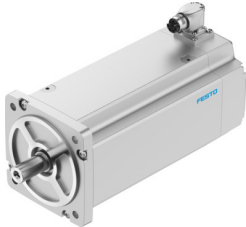


Servo motor EMMT-AS-150-LK-HT-R2MY

Broj dela: 8148332

FESTO



Tehnički list

| Karakteristika | Vrednost |
|--|--|
| Temperatura okruženja | -15 °C...40 °C |
| Napomena o temperaturi okruženja | do 80 °C sa deratingom od -1,5% po stepenu Celzija |
| Maks. visina postavljanja | 4000 m |
| Napomena o maks. visini postavljanja | od 1.000 m samo sa usporavanjem od -1,0% na 100 m |
| Temperatura skladištenja | -20 °C...70 °C |
| Relativna vlažnost vazduha | 0 - 90 % |
| Odgovara standardu | IEC 60034 |
| Klasa toplote prema EN 60034-1 | F |
| Maks. temperatura namotaja | 155 °C |
| Klasa dimenzionisanja prema standardu EN 60034-1 | S1 |
| Nadzor temperature | Digitalni prenos temperature motora preko EnDat 2.2 |
| Konstrukcija motora prema EN 60034-7 | IM B5 IM V1 IM V3 |
| Ugradni položaj | Proizvoljan |
| Vrsta zaštite | IP21 |
| Napomena o vrsti zaštite | IP21 za vratilo motora bez zaptivke vratila IP65 za motorno vratilo sa zaptivkom vratila IP67 za kućište motora uključujući priključnu tehniku |
| Preciznost kružnog kretanja, koaksijalnost, hod bez bacanja prema DIN SPEC 42955 | N |
| Kvalitet balansiranja | G 2,5 |
| Zaustavni momenat | <1,0% vršnog obrtnog momenta |
| Radni vek ležaja pod nominalnim uslovima | 20000 h |
| Talasasta izvedba podešavajućih opruga | DIN 6885 A 8 x 7 x 36 |
| Kod interfejsa Motor Out | 150A |
| Električni priključak 1, vrsta priključka | Hibridni priključak |
| Električni priključak 1, tehnika priključivanja | M23x1 |
| Električni priključak 1, broj polova/žica | 15 |
| Stepen zaprljanja | 2 |

| Karakteristika | Vrednost |
|--|---|
| Napomena o materijalu | RoHS-usaglašen |
| Najviši stepen otpornosti na koroziju KBK | 0 - bez izloženosti koroziji |
| LABS usklađenost | VDMA24364-Zona III |
| Otpornost na oscilacije | u skladu sa EN 60068-2-6 |
| Otpornost na udare | prema EN 60068-2-29 15 g/11 ms u skladu sa EN 60068-2-27 |
| Dozvola | RCM oznaka c UL us - Recognized (OL) |
| CE-oznaka (vidi Izjavu o usaglašenosti) | prema EU direktivi o elektromagnetnoj kompatibilnosti prema EU direktivi o niskom naponu prema EU direktivi RoHS |
| UKCA znak (vidi Izjavu o usaglašenosti) | prema UK propisima za elektromagnetnu kompatibilnost prema UK RoHS propisima prema UK propisima za električna pogonska sredstva |
| Institucija koja izdaje sertifikat | TÜV 968/FSP 2317.00/21 UL E342973 |
| Nominalni radni napon DC | 680 V |
| Vrsta uključivanja namotaja | Zvezda unutra |
| Broj para polova | 5 |
| Obrtni momenat pri mirovanju | 44 Nm |
| Nominalni momenat obrtaja | 39.7 Nm |
| Vršni obrtni momenat | 86 Nm |
| Nominalni broj obrtaja | 1000 1/min |
| Maks. broj obrtaja | 1812 1/min |
| Maks. mehanički broj obrtaja | 8000 1/min |
| Ugaono ubrzanje | 100000 rad/s ² |
| Nominalna snaga motora | 4157 W |
| Struja pri trajnom zaustavljanju | 11.4 A |
| Nominalna struja motora | 10.3 A |
| Vršna struja | 24 A |
| Konstanta motora | 3.85 Nm/A |
| Konstanta obrtnog momenta pri mirovanju | 4.38 Nm/A |
| Konstanta napona faza-faza | 264.9 mVmin |
| Otpor kalema faza-faza | 1.016 Ω |
| Induktivnost kalema faza-faza | 15.7 mH |
| Uzdužna induktivnost namotaja Ld (faza) | 7.95 mH |
| Poprečna induktivnost kalema Lq (faza) | 7.85 mH |
| Električna vremenska konstanta | 15.6 ms |
| Termička vremenska konstanta | 55 min |
| Termički otpornik | 0.42 K/W |
| Merna prirubnica | 450 x 450 x 30 mm, čelik |
| Ukupan momenat inercije | 57.6 kgcm ² |
| Težina proizvoda | 25400 g |
| Dozvoljeno aksijalno opterećenje vratila | 346 N |
| Dozvoljeno radijalno opterećenje vratila | 1730 N |
| Davač položaja rotora | Safety Encoder absolut multi turn |
| Davač položaja rotora, oznaka proizvođača | EQI 1331 |
| Davač rotora za apsolutni broj obrtaja koji se mogu registrovati | 4096 |
| Interfejs davača položaja rotora | EnDat 22 |
| Davač položaja rotora, princip merenja | induktivno |
| Davač položaja rotora, radni napon DC | 5 V |
| Davač položaja rotora, opseg radnog napona DC | 3.6 V...14 V |
| Vrednosti položaja davača položaja rotora (po obrtaju) | 524288 |
| Davač položaja rotora, rezolucija | 19 bit |
| Sistemska preciznost merenja ugla davača položaja rotora | -65 arcsec...65 arcsec |

| Karakteristika | Vrednost |
|--|---|
| Sigurnosna komponenta | Sigurnosna komponenta |
| maksimalni SIL | Nivo integrisane bezbednosti 2 |
| Funkcije sigurnosnih delova do SIL2 | Bezbedno registrovanje i prenos single-turn podataka o položaju |
| maksimalni PL i kategorija | Performance Level d, kategorija 3 |
| Sigurnosna funkcija dela do PL d, kat. 3 | Bezbedno registrovanje i prenos single-turn podataka o položaju |
| PFHd, komponenta dela | 15 x 10E-9, enkoder |
| Trajanje upotrebe Tm, komponente delova | 20 godina, davač položaja rotora |
| MTTF, komponenta dela | 190 godina, davač položaja rotora |
| Energetska efikasnost | ENEFF (CN) / Class 1 |