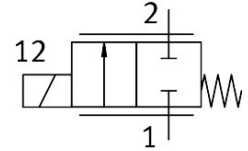
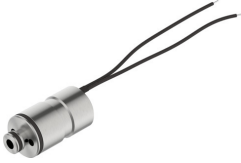


# Proporcionalni upravljački ventil VPWS-2.2-B-6-PC15-3-V

Broj dela: 8074074

FESTO



## Tehnički list

Karakteristika	Vrednost
Nominalna širina	2.2 mm
Vrsta aktiviranja	električni
Princip zaptivanja	meko
Ugradni položaj	Proizvoljan
Dizajn	direktno upravljani sedišni ventil
Način vraćanja u prethodni položaj	mehaničke opruge
Vrsta upravljanja	direktni
Smer strujanja	nije reverzibilno
Funkcija ventila	2/2 proporcionalni upravljački ventil zatvoren
Radni pritisak	0 MPa...0.3 MPa 0 bar...3 bar
Nominalni radni pritisak	0.3 MPa 3 bar 43.5 psi
Pritisak pucanja	3 MPa 30 bar 435 psi
Normalni protok (normalizovan u skladu sa DIN 1343)	46 l/min...56 l/min
Histereza	16 mA
Maks. uključna frekvencija	18 Hz
Opseg regulisanja struje	0 mA...200 mA
Maks. potrošnja električne struje	2.5 W
Otpor na kalem	60.5 Ω
Trajanje uključivanja	100% (videti Uputstvo za rad)
Izveštaj za čistoću površine u skladu sa standardom	ISO 15001
Bio kompatibilnost u skladu sa standardom	ISO 18562
Nivo nečistoća ugljovodonika maksimalan	550 MGM
Otpornost na oscilacije	Provera primene za transport sa stepenom oštine 1 prema FN 942017-4 i EN 60068-2-6
Napomena u vezi sa otpornošću na oscilacije	Vibracije u Z-pravcu mogu dovesti do fluktuacije protoka
Otpornost na udare	Šok provera prema stepenu oštine 1 u skladu sa FN 942017-5 i EN 60068-2-27
Napomena o otpornosti na udare	Udar u Z-smeru može da dovede do fluktuacije protoka

Karakteristika	Vrednost
Najviši stepen otpornosti na koroziju KBK	1 - mala izloženost koroziji
LABS usklađenost	VDMA24364-Zona III
Medij	Inertni gasovi Vazduh Kiseonik
Napomena o mediju	Nije moguć pogon sa podmazivanjem maksimalna veličina čestice 10 µm
Temperatura medija	5 °C...50 °C
Vrsta zaštite	IP60
Napomena o vrsti zaštite	IP65 sa odgovarajućim utikačem u montiranom stanju
Temperatura okruženja	5 °C...50 °C
Temperatura skladištenja	-40 °C...80 °C
Težina proizvoda	23 g
Električni priključak 1, vrsta priključka	Kabl sa utičnicom
Električni priključak 1, tehnika priključivanja	otvoreni kraj
Električni priključak 1, broj polova/žica	2
Dužina kabla	70 mm...80 mm
Vrsta pričvršćenja	na priključnoj ploči utično sa priborom
Pneumatski priključak 1	Uložak 15 mm
Pneumatski priključak: 2	Uložak 7,2 mm
Napomena o materijalu	RoHS-usaglašen
Radni materijal zaptivki	FPM
Materijal kućišta	visokolegirani čelik