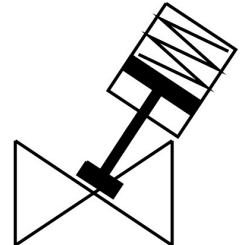


# Koso sedišni ventil VZXA-B-TS6-13-M2-V13T-30-K-46-17-V4

Broj dela: 8060527

FESTO



## Tehnički list

Karakteristika	Vrednost
Dizajn	Sedišni ventil sa klipnim pogonom
Vrsta aktiviranja	pneumatski
Ugradni položaj	Proizvoljan
Vrsta pričvršćenja	Ugradnja voda
Priključak na vodu	Navojna čaura G1/2 prema DIN ISO 228
Funkcija ventila	2/2
Smer strujanja	nije reverzibilno
Pritisak medija	0 MPa...3 MPa 0 bar...30 bar
Način vraćanja u prethodni položaj	mehaničke opruge
Vrsta upravljanja	sa eksternim upravljanjem
Pneumatski priključak	Unutrašnji navoj G1/8
Radni pritisak	0.5 MPa...1 MPa 5 bar...10 bar 72.5 psi...145 psi
Medij	Para Hidraulična tečnost na bazi mineralnih ulja Inertni gasovi Mineralno ulje Voda fitrirani komprimovani vazduh, jedinica za filtriranje 200 µm neutralne tečnosti
Smer protoka	Donje sedište ventila za gasovite i tečne medija
Regulacija medija	On/Off režim
Radni medij	Komprimovani vazduh u skladu sa ISO 8573-1:2010 [7:4:4]
Maks. viskozitet	600 mm <sup>2</sup> /s
Temperatura medija	-10 °C...180 °C
Temperatura okruženja	0 °C...60 °C
Protok Kv	6 m <sup>3</sup> /h
Primena u spoljašnjem području	mesta primene zaštićena od vremenskih uticaja u skladu sa klasom C1 prema IEC 60654-1
Napomena o materijalu	RoHS-usaglašen

Karakteristika	Vrednost
LABS usklađenost	VDMA24364-Zona III
Materijal kućišta armature	Liv od nerđajućeg čelika
Broj materijala kućišta armature	1.4409
Radni materijal zaptivki	FPM
Materijal vretenaste zaptivke	PTFE
Materijal utičnice	PTFE
Težina proizvoda	1830 g
Dozvola	CRN
Zaštita od eksplozije	Zona 1 (ATEX) Zona 2 (ATEX) Zona 21 (ATEX) Zona 22 (ATEX)
Institucija koja izdaje sertifikat	TÜV 968/V 1039.01/20
Safety Integrity Level (SIL)	SIL 2
PFH	1.36E-07
PFD	0.000595
Veličina konstrukcije pogona	46 mm
Hod	17 mm
Upravljačka funkcija	Zatvoren opružnom silom, NC
Prepoznavanje položaja	sa mehaničkim prikazom
Materijal pogonskog kućišta	Liv od nerđajućeg čelika
Broj materijala pogonskog kućišta	1.4408
Temperatura skladištenja	-10 °C...60 °C
Vrsta zaštite	IP65 IP67
Materijal klipnjače	visokolegirani čelik, nerđajući
Materijal poklopca	Liv od nerđajućeg čelika