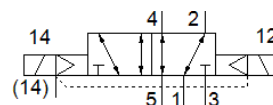


Elektromagnetni ventil

VSVA-B-B52-Z-D2-1T1L

Broj artikla: 8034984

FESTO



Tehnički podaci

| Svojstvo | Vrednost |
|---|---|
| Funkcija ventila | 5/2 bistabilan |
| Način aktiviranja | električno |
| Širina | 52 mm |
| Normalni nazivni protok | 2.900 l/min |
| Operating pressure MPa | -0,09 ... 1 MPa |
| Pogonski pritisak | -0,9 ... 10 bar |
| Konstruktivna struktura | Klipni klizač |
| Dozvola | c UL us - Recognized (OL) |
| KC mark | KC-EMV |
| CE znak (vidi izjavu o usklađenosti) | prema EU-EMV-smernici |
| Mehanička zaštita | IP65 NEMA 4 |
| Mera mreže | 59 mm |
| Odzračna funkcija | se može prigušiti Via throttle plate Via individual sub-base |
| Princip zaptivanja | mekano |
| Položaj ugradnje | proizvoljno |
| Odgovara standardu | ISO 5599-2 |
| Ručno pomoćno aktiviranje | pokriveno |
| Vrsta upravljanja | predupravljano |
| Snabdevanje upravljačkim vazduhom | eksterno |
| Smer protoka | proizvoljno |
| Signal status display | LED |
| Pilot pressure MPa | 0,3 ... 1 MPa |
| Pritisak upravljanja | 3 ... 10 bar |
| Protok, ventil | 4.000 l/min |
| Protok ventila na pojedinačnoj priključnoj ploči | 3.400 l/min |
| Protok pneumatski povezanog ventila | 2.900 l/min |
| Vreme povratnog signala sklopke | 18 ms |
| Trajanje uključenosti | 100 % |
| Maks. pozitivni ispitni impuls kod 0 signala | 1.000 µs |
| Maks. negativni ispitni impuls kod 1 signala | 3.500 µs |
| Nazivna struja privlačenja po elektromagnetnom kalemu | 165 mA do 30 ms |
| Nazivna struja kod smanjivanja struje | 35 mA nakon 30 ms |
| Parametri kalema | 24 V DC: 4.6 W |
| Čvrstoća na udarno naprezanje | 2,5 kV |
| Stepen zagađenja | 3 |
| Dozvoljena kolebanja napona | +/- 10 % |
| Pogonski medijum | Kompresovani vazduh prema ISO 8573-1:2010 [7:4:4] |
| Napomena o mediju pogona i upravljanja | Nauljeni pogon je moguć (u daljnjem pogonu potreban) |
| Otpornost na vibracije | Ispitivanje transporta sa stepenom težine 2 prema FN 942017-4 i EN 60068-2-6 |
| Udarne čvrstoća | Shock test with severity level 2 in accordance with FN 942017-5 and EN 60068-2-27 |
| Klasa korozione otpornosti KBK | 0 - No corrosion stress |

| Svojstvo | Vrednost |
|--|--|
| PWIS conformity | VDMA24364-B1/B2-L |
| Temperatura medijuma | -5 ... 50 °C |
| Relativna vlažnost vazduha | 0 - 90 % |
| Temperatura okoline | -5 ... 50 °C |
| Težina proizvoda | 732 g |
| Električni priključak | Plug-in prema ISO 5599-2 |
| Vrsta pričvršćenja | na priključnoj ploči |
| Priključak, upravljački pomoćni vazduh 12/14 | Priključna ploča veličine 2 prema ISO 5599-2 |
| Priključak, upravljački odlazni vazduh 82/84 | po izboru: nije obuhvaćeno prema normi obuhvaćen |
| Pneumatski priključak 1 | Priključna ploča veličine 2 prema ISO 5599-2 |
| Pneumatski priključak 2 | Priključna ploča veličine 2 prema ISO 5599-2 |
| Pneumatski priključak 3 | Priključna ploča veličine 2 prema ISO 5599-2 |
| Pneumatski priključak 4 | Priključna ploča veličine 2 prema ISO 5599-2 |
| Pneumatski priključak 5 | Priključna ploča veličine 2 prema ISO 5599-2 |
| Materijal - napomena | RoHS komfornost |
| Material seals | FPM HNBR NBR |
| Material housing | Aluminijumski odlivak PA |
| Material screws | Galvanised steel |