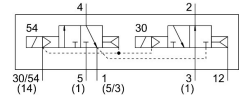


Elektromagnetni ventil VSVA-B-T32W-AZ-D1-1T1L

Broj dela: 8034835

FESTO



Tehnički list

Karakteristika	Vrednost
Funkcija ventila	2x3/2 otvoreno/zatvoreno monostabilno
Vrsta aktiviranja	električni
Ugradna širina	42 mm
Normalni nominalni protok (normalizovan u skladu sa standardom DIN 1343)	1200 l/min
Pneumatski radni priključak	Priključna ploča veličine 1 prema standardu ISO 5599-2 G3/8
Pogonski napon	24V DC
Radni pritisak	-0.09 MPa...1 MPa -0.9 bar...10 bar
Dizajn	Zasun sa klipom
Dozvola	c UL us - Recognized (OL)
Vrsta zaštite	IP65 NEMA 4
Funkcija ispuštanja vazduha	sa mogućnošću prigušivanja preko prigušne ploče preko pojedinačne ventilske baze
Princip zaptivanja	meko
Ugradni položaj	Proizvoljan
Ručna pomoćna aktivacija	pokriveno
Vrsta upravljanja	sa predupravljanjem
Snabdevanjem upravljačkim vazduhom	eksterni
Smer strujanja	isključivo reverzibilno
Prikaz statusa signala	LED
Upravljački pritisak	0.3 MPa...1 MPa 3 bar...10 bar
Protočni ventil	1400 l/min
Protok ventila na pojedinačnoj ventilskoj bazi	1200 l/min
Protočni ventil pneumatski međupovezan i optimizovan za protok	1300 l/min
Protočni ventil pneumatski međupovezan	1200 l/min
Uklonno vreme isklj.	28 ms
Uklonno vreme uklj	34 ms
Maks. pozitivni impuls ispitivanja pri signalu 0	1600 μs

Karakteristika	Vrednost
Maks. negativni impuls ispitivanja pri signalu 1	1100 µs
Nominalna struja privlačenja elektromagnetne zavojnice	60 mA do 30 ms
Karakteristične vrednosti za kaleme	24 V DC: 1,3 W
Otpornost na udarni napon	2.5 kV
Stepen zaprljanja	3
Dozvoljene oscilacije napona	+/- 10 %
Radni medij	Komprimovani vazduh u skladu sa ISO 8573-1:2010 [7:4:4]
Napomena o radnom/upravljačkom mediju	Moguća primena zauljenog vazduha (u tom slučaju se zauljivanje mora nastaviti)
Otpornost na oscilacije	Provera primene za transport sa stepenom oštine 2 prema FN 942017-4 i EN 60068-2-6
Otpornost na udare	Šok provera prema stepenu oštine 2 u skladu sa FN 942017-5 i EN 60068-2-27
Najviši stepen otpornosti na koroziju KBK	0 - bez izloženosti koroziji
LABS usklađenost	VDMA24364-B1/B2-L
Relativna vlažnost vazduha	0 - 90 %
Temperatura okruženja	-5 °C...50 °C
Težina proizvoda	442 g
Električni priključak	Plug-in prema ISO 5599-2
Vrsta pričvršćenja	na priključnoj ploči
Priključak za upravljački vazduh 12/14	Priključna ploča veličine 1 prema standardu ISO 5599-2
Priključak upravljačkog izduvnog vazduha 82/84	obuhvaćeno nije u skladu sa standardom po izboru:
Pneumatski priključak 1	Priključna baza veličine 1 prema standardu ISO 5599-2
Pneumatski priključak: 2	Priključna baza veličine 1 prema standardu ISO 5599-2
Pneumatski priključak 3	Priključna ploča veličine 1 prema standardu ISO 5599-2
Pneumatski priključak: 4	Priključna ploča veličine 1 prema standardu ISO 5599-2
Pneumatski priključak: 5	Priključna ploča veličine 1 prema standardu ISO 5599-2
Napomena o materijalu	RoHS-usaglašen
Radni materijal zaptivki	FPM HNBR NBR
Materijal kućišta	Aluminijum liven pod pritiskom PA
Materijal vijaka	Pocinkovani čelik