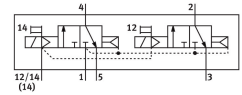
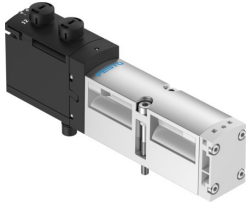


Elektromagnetni ventil VSVA-B-T32C-AZH-A1-1T1L

Broj dela: 8033036

FESTO



Tehnički list

Karakteristika	Vrednost
Funkcija ventila	2x3/2 zatvoreno, monostabilno
Vrsta aktiviranja	električni
Ugradna širina	26 mm
Normalni nominalni protok (normalizovan u skladu sa standardom DIN 1343)	900 l/min
Pneumatski radni priključak	Priključna baza veličine 26 mm prema ISO 15407-1 Priključna ploča veličine 01 prema VDMA 24563 G1/4
Pogonski napon	24V DC
Radni pritisak	0.3 MPa...1 MPa 3 bar...10 bar
Dizajn	Zasun sa klipom
Dozvola	c UL us - Recognized (OL)
Vrsta zaštite	IP65 NEMA 4
Funkcija ispuštanja vazduha	sa mogućnošću prigušivanja preko prigušne ploče preko pojedinačne ventilske baze
Princip zaptivanja	meko
Ugradni položaj	Proizvoljan
Ručna pomoćna aktivacija	impulsno
Vrsta upravljanja	sa predupravljanjem
Snabdevanjem upravljačkim vazduhom	eksterni interno
Smer strujanja	nije reverzibilno
Prekrivanje	pozitivno preklapanje
Prikaz statusa signala	LED
Upravljački pritisak	0.3 MPa...1 MPa 3 bar...10 bar
Protočni ventil	1250 l/min
Protok ventila na pojedinačnoj ventilskoj bazi	1100 l/min
Protočni ventil pneumatski međupovezan i optimizovan za protok	1150 l/min
Protočni ventil pneumatski međupovezan	900 l/min
Uklonno vreme isklj.	38 ms

Karakteristika	Vrednost
Uklopno vreme uklj	20 ms
Trajanje uključivanja	100%
Maks. pozitivni impuls ispitivanja pri signalu 0	1500 µs
Maks. negativni impuls ispitivanja pri signalu 1	1200 µs
Maks. potrošnja struje	60 mA
Nominalni radni napon DC	24 V
Karakteristične vrednosti za kaleme	24 V DC: 1,3 W
Otpornost na udarni napon	2.5 kV
Stepen zaprljanja	3
Dozvoljene oscilacije napona	+/- 10 %
Radni medij	Komprimovani vazduh u skladu sa ISO 8573-1:2010 [7:4:4]
Napomena o radnom/upravljačkom mediju	Moguća primena zauljenog vazduha (u tom slučaju se zauljivanje mora nastaviti)
Otpornost na oscilacije	Provera primene za transport sa stepenom oštine 2 prema FN 942017-4 i EN 60068-2-6
Otpornost na udare	Šok provera prema stepenu oštine 2 u skladu sa FN 942017-5 i EN 60068-2-27
Najviši stepen otpornosti na koroziju KBK	0 - bez izloženosti koroziji
LABS usklađenost	VDMA24364-B1/B2-L
Relativna vlažnost vazduha	0 - 90 %
Upravljački medijum	Komprimovani vazduh u skladu sa ISO 8573-1:2010 [7:4:4]
Temperatura okruženja	-5 °C...50 °C
Težina proizvoda	335 g
Električni priključak	Plug-in prema ISO 15407-2
Vrsta pričvršćenja	na priključnoj ploči
Priključak za upravljački vazduh 12/14	Priključna baza veličine 26 mm prema ISO 15407-2
Priključak upravljačkog izduvnog vazduha 82/84	obuhvaćeno nije u skladu sa standardom po izboru:
Pneumatski priključak 1	Priključna baza veličine 26 mm prema ISO 15407-2
Pneumatski priključak: 2	Priključna baza veličine 26 mm u skladu sa ISO 15407-2
Pneumatski priključak 3	Priključna baza veličine 26 mm prema ISO 15407-2
Pneumatski priključak: 4	Priključna baza veličine 26 mm prema ISO 15407-2
Pneumatski priključak: 5	Priključna baza veličine 26 mm prema ISO 15407-2
Napomena o materijalu	RoHS-usaglašen
Radni materijal zaptivki	FPM HNBR NBR
Materijal kućišta	Aluminijum liven pod pritiskom PA
Materijal vijaka	Pocinkovani čelik