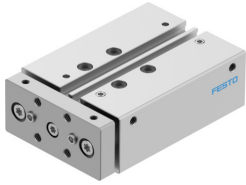


Guided drive DFM-16-30-B-PPV-A-KF

Broj dela: 609347

FESTO



Tehnički list

| Karakteristika | Vrednost |
|---|--|
| Hod | 30 mm |
| Prečnik klipa | 16 mm |
| Vrsta rada pogonske jedinice | Jaram |
| Prigušenje | pneumatsko prigušivanje obostrano, podesivo |
| Ugradni položaj | Proizvoljan |
| Vođenje | Kružna vođica kuglice |
| Dizajn | Vođenje |
| Prepoznavanje položaja | Beskontaktni prekidač |
| Radni pritisak | 0.2 MPa...1 MPa |
| Funkcija | Dvosmerno dejstvo |
| Radni medij | Komprimovani vazduh u skladu sa ISO 8573-1:2010 [7:4:4] |
| Napomena o radnom/upravljačkom mediju | Moguća primena zauljenog vazduha (u tom slučaju se zauljivanje mora nastaviti) |
| Najviši stepen otpornosti na koroziju KBK | 0 - bez izloženosti koroziji |
| LABS usklađenost | VDMA24364-B1/B2-L |
| Klasa za čiste sobe | Klasa 7 prema ISO 14644-1 |
| Temperatura okruženja | -5 °C...60 °C |
| Energija udara u krajnjim položajima | 0.15 J |
| Teoretska sila na 0,6 MPa (6 bar, 87 psi), uvlačenje klipnjače | 104 N |
| Teoretska sila na 0,6 MPa (6 bar, 87 psi), izvlačenje klipnjače | 121 N |
| Alternativni priključci | vidi oznaku proizvoda |
| Pneumatski priključak | M5 |
| Materijal poklopca | Aluminijumska legura za obrada |
| Radni materijal zaptivki | NBR |
| Materijal kućišta | Aluminijumska legura za obrada |
| Materijal klipnjače | visokolegirani čelik, nerđajući |