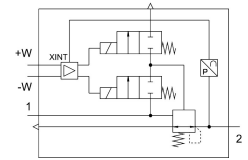


Pressure regulator MS12-LR-G-PE6

Broj dela: 564888

FESTO



Tehnički list

Karakteristika	Vrednost
Veličina konstrukcije	12
Serija	MS
Ugradni položaj	Proizvoljan
Dizajn	membranski regulacioni ventil sa predupravljanjem
Funkcija regulatora	Izlazni pritisak, konstantan sa kompenzacijom pretpritiskom sa sekundarnim odzračivanjem sa ponašanjem pri povratnom strujanju
Indikator pritiska	sa manometarom
Radni pritisak	0.115 MPa...0.8 MPa 1.15 bar...8 bar
Opseg regulisanja pritiska	0.15 bar...6 bar
Maks. histereza pritiska	0.004 MPa 0.04 bar 0.58 psi
Protok na sekundarnom odzračivanju	600 l/min
Normalni nominalni protok (normalizovan u skladu sa standardom DIN 1343)	12000 l/min...21000 l/min
Opseg radnog pritiska DC	21.6 V...26.4 V
Maks. potrošnja električne struje	3.6 W
Maks. potrošnja struje	0.15 A
Nominalni radni napon DC	24 V
Preostala valovitost	10 %
Opseg signala analognog ulaza	0 - 10 V
KC oznaka	KC-EMV
CE-oznaka (vidi Izjavu o usaglašenosti)	prema EU direktivi o elektromagnetnoj kompatibilnosti prema EU direktivi RoHS
UKCA znak (vidi Izjavu o usaglašenosti)	prema UK propisima za elektromagnetnu kompatibilnost prema UK RoHS propisima
Radni medij	Komprimovani vazduh u skladu sa ISO 8573-1:2010 [7:4:4] Inertni gasovi
Najviši stepen otpornosti na koroziju KBK	2 - umerena izloženost koroziji
LABS usklađenost	VDMA24364-B1/B2-L
Temperatura skladištenja	-10 °C...60 °C

Karakteristika	Vrednost
Temperatura medija	10 °C...50 °C
Vrsta zaščite	IP65
Temperatura okruženja	10 °C...50 °C
Težina proizvoda	4000 g
Vrsta pričvrščenja	Ugradnja voda sa uglom zadržavanja po izboru:
Pneumatski priključak 1	Priključna ploča
Pneumatski priključak: 2	Priključna baza
Materijal poklopca	PA
Napomena o materialu	RoHS-usaglašen
Materijal poklopca dole	Aluminijumska legura za obrada
Radni material zaptivki	NBR
Materijal opruge	Čelična opruga
Materijal kučišta	Aluminijum liven pod pritiskom
Materijal membrane	NBR
Materijal zatvarača ventila	Aluminijumska legura za obrada NBR visokolegirani čelik, nerđajući