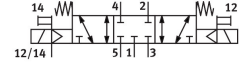


Elektromagnetni ventil VSVA-B-P53C-ZD-D1-1R5L

Broj dela: 561376

FESTO



Tehnički list

Karakteristika	Vrednost
Funkcija ventila	5/3 zatvoreno
Vrsta aktiviranja	električni
Ugradna širina	42 mm
Normalni nominalni protok (normalizovan u skladu sa standardom DIN 1343)	1300 l/min
Pneumatski radni priključak	Priključna ploča veličine 1 prema standardu ISO 5599-1 G1/4
Pogonski napon	24V DC
Radni pritisak	-0.09 MPa...1.6 MPa -0.9 bar...16 bar
Dizajn	Zasun sa klipom
Dozvola	c UL us - Recognized (OL)
Vrsta zaštite	IP65 NEMA 4
Nominalna širina	11 mm
Dimenzija mrežice	43 mm
Funkcija ispuštanja vazduha	sa mogućnošću prigušivanja preko prigušne ploče preko pojedinačne ventilske baze
Princip zaptivanja	meko
Ugradni položaj	Proizvoljan
Odgovara standardu	ISO 5599-1
Ručna pomoćna aktivacija	zaustavno impulsno
Vrsta upravljanja	sa predupravljanjem
Snabdevanjem upravljačkim vazduhom	eksterni
Smer strujanja	Proizvoljan
Prekrivanje	pozitivno preklapanje
Prikaz statusa signala	LED
Upravljački pritisak	0.3 MPa...1 MPa 3 bar...10 bar
Protočni ventil	1900 l/min
Protok ventila na pojedinačnoj ventilskoj bazi	1400 l/min
Protočni ventil pneumatski međupovezan	1300 l/min

Karakteristika	Vrednost
Uklopno vreme isklj.	65 ms
Uklopno vreme uklj	22 ms
Trajanje uključivanja	100%
Maks. pozitivni impuls ispitivanja pri signalu 0	1400 µs
Maks. negativni impuls ispitivanja pri signalu 1	900 µs
Karakteristične vrednosti za kaleme	24 V DC: 1,6 W
Dozvoljene oscilacije napona	+/- 10 %
Radni medij	Komprimovani vazduh u skladu sa ISO 8573-1:2010 [7:4:4]
Napomena o radnom/upravljačkom mediju	Moguća primena zauljenog vazduha (u tom slučaju se zauljivanje mora nastaviti)
Otpornost na oscilacije	Provera primene za transport sa stepenom oštine 2 prema FN 942017-4 i EN 60068-2-6
Otpornost na udare	Šok provera prema stepenu oštine 2 u skladu sa FN 942017-5 i EN 60068-2-27
Najviši stepen otpornosti na koroziju KBK	0 - bez izloženosti koroziji
LABS usklađenost	VDMA24364-B1/B2-L
Temperatura medija	-5 °C...50 °C
Relativna vlažnost vazduha	0 - 90 %
Upravljački medijum	Komprimovani vazduh u skladu sa ISO 8573-1:2010 [7:4:4]
Temperatura okruženja	-5 °C...50 °C
Težina proizvoda	456 g
Električni priključak	3-polni M12x1 Električni priključak okrugao konstrukcioni oblik
Vrsta pričvršćenja	na priključnoj ploči
Priključak za upravljački vazduh 12/14	Priključna ploča veličine 1 premastandardu ISO 5599-1
Priključak upravljačkog izduvnog vazduha 82/84	obuhvaćeno nije u skladu sa standardom po izboru:
Pneumatski priključak 1	Priključna ploča veličine 1 prem standardu ISO 5599-1
Pneumatski priključak: 2	Priključna baza veličine 1 prema standardu ISO 5599-1
Pneumatski priključak 3	Priključna ploča veličine 1 prema standardu ISO 5599-1
Pneumatski priključak: 4	Priključna ploča veličine 1 prema standardu ISO 5599-1
Pneumatski priključak: 5	Priključna ploča veličine 1 prem standardu ISO 5599-1
Napomena o materijalu	RoHS-usaglašen
Radni materijal zaptivki	FPM HNBR NBR
Materijal kućišta	Aluminijum liven pod pritiskom PA
Materijal vijaka	Čelik pocinkovano