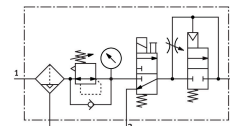


# Kombinacija pripreme grupe MSB6N-1/2:J4D7A1-WP

Broj dela: 550513

FESTO



## Tehnički list

Karakteristika	Vrednost
Veličina konstrukcije	6
Serijska	MS
Zaštita od aktiviranja	Okretno dugme sa mehaničkim zasunom za zaključavanje može se zatvoriti pomoću pribora
Ugradni položaj	vertikalno +/- 5°
Finoća filtera	5 µm
Odvod kondenzata	potpuno automatski
Dizajn	Soft-Start ventil ON/OFF ventil Regulacija filtera sa manometrom
Funkcija regulatora	Izlazni pritisak, konstantan sa kompenzacijom pretpritiskom sa sekundarnim odzračivanjem sa ponašanjem pri povratnom strujanju
Zaštita posude	Plastična zaštitna korpa
Indikator pritiska	sa manometrom
Radni pritisak	4.5 bar...10 bar
Opseg regulisanja pritiska	4 bar...9 bar
Normalni nominalni protok (normalizovan u skladu sa standardom DIN 1343)	3000 l/min
Karakteristične vrednosti za kaleme	24 V DC: 2,5 W
Radni medij	Komprimovani vazduh prema ISO 8573-1:2010 [7:4:-] Inertni gasovi
Napomena o radnom/upravljačkom mediju	Moguća primena zauljenog vazduha (u tom slučaju se zauljivanje mora nastaviti)
Najviši stepen otpornosti na koroziju KBK	2 - umerena izloženost koroziji
LABS usklađenost	VDMA24364-B1/B2-L
Temperatura skladištenja	-10 °C...60 °C
Pogodnost za prehrambene proizvode	vidi dodatne informacije o materijalima
Klasa čistoće vazduha na izlazu	Komprimovani vazduh prema ISO 8573-1:2010 [6:4:4]
Temperatura medija	5 °C...50 °C
Temperatura okruženja	5 °C...50 °C
Težina proizvoda	2400 g
Vrsta pričvršćenja	sa priborom

<b>Karakteristika</b>	<b>Vrednost</b>
Pneumatski priključak 1	1/2 NPT
Pneumatski priključak: 2	1/2 NPT
Pneumatski priključak 3	G1/2
Napomena o materijalu	RoHS-usaglašen
Materijal kućišta	Aluminijum liven pod pritiskom
Materijal omotača	PC