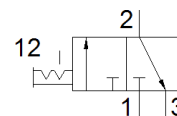
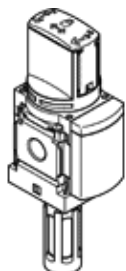


On-off ventil MS6N-EM1-3/8-S-Z

Broj artikla: 541299

FESTO

ručno, sa prigušivačem zvuka, smer protoka sa desna na levo



Tehnički podaci

Svojstvo	Vrednost
Konstruktivna struktura	Obrtni zasun
Način aktiviranja	ručno
Odzračna funkcija	ne prigušuje se
Vrsta upravljanja	direktno
Funkcija ventila	3/2 bistabilan
Pogonski pritisak	0 ... 18 bar
C vrednost	21,2 l/sbar
b-vrednost	0,49
Normalni nazivni protok	5.500 l/min
Pogonski medijum	Kompresovani vazduh prema ISO 8573-1:2010 [7:4:4] Inertni gasovi
Napomena o mediju pogona i upravljanja	Nauljeni pogon je moguć (u daljnjem pogonu potreban)
Klasa korozione otpornosti KBK	2 - Moderate corrosion stress
Materijal - napomena	RoHS komformnost
PWIS conformity	VDMA24364-B1/B2-L
Temperatura medijuma	-10 ... 60 °C
Temperatura okoline	-10 ... 60 °C
Food-safe	See Supplementary material information
Vrsta pričvršćenja	Ugradnja vodova sa priborom po izboru:
Položaj ugradnje	proizvoljno
Smer protoka	nije reverzibilno
Težina proizvoda	655 g
Pneumatski priključak 1	3/8 NPT
Pneumatski priključak 2	3/8 NPT
Pneumatski priključak 3	Prigušivač zvuka integrisan nije obuhvaćeno
Material seals	TPE-U(PU)
Material housing	Aluminijumski odlivak