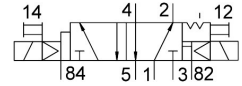
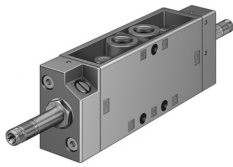


Elektromagnetni ventil

JMFDH-5-1/4-EX

Broj dela: 536194

FESTO



Tehnički list

Karakteristika	Vrednost
Funkcija ventila	5/2 bistabilni, dominantan
Vrsta aktiviranja	električni
Ugradna širina	30.5 mm
Normalni nominalni protok (normalizovan u skladu sa standardom DIN 1343)	1100 l/min
Pneumatski radni priključak	G1/4
Pogonski napon	preko magnetnog kalema, poručuje se odvojeno
Radni pritisak	0.25 MPa...0.8 MPa 2.5 bar...8 bar
Dizajn	Ležište diska
CE-oznaka (vidi Izjavu o usaglašenosti)	prema EU direktivi o zaštiti od eksplozija (ATEX)
Dozvola za Ex zaštitu izvan EU	EPL Db (GB) EPL Gb (US)
UKCA znak (vidi Izjavu o usaglašenosti)	prema UK EX propisima
ATEX kategorija za gas	II 2G
ATEX kategorija za prašinu	II 2D
Eksplozivna zaštita i zaštita od paljenja gasa	Ex h IIC T4 Gb
Eksplozivna zaštita od paljenja prašine	Ex h IIIC T130°C Db
Ex temperatura u okruženju	-5 °C ≤ Ta ≤ +40 °C
Vrsta zaštite	IP65
Nominalna širina	7 mm
Dimenzija mrežice	32 mm
Funkcija ispuštanja vazduha	sa mogućnošću prigušivanja
Princip zaptivanja	meko
Ugradni položaj	Proizvoljan
Ručna pomoćna aktivacija	zaustavno
Vrsta upravljanja	sa predupravljanjem
Smer strujanja	nije reverzibilno
Prekrivanje	negativno prekrivanje
Maks. uključna frekvencija	16 Hz
Uklopno vreme oko	16 ms
Maks. pozitivni impuls ispitivanja pri signalu 0	2200 μs

Karakteristika	Vrednost
Maks. negativni impuls ispitivanja pri signalu 1	3700 µs
Karakteristične vrednosti za kaleme	Vidi magnetni kalem, poručuje se odvojeno
Zaštita od eksplozije	Zona 1 (ATEX) Zona 1 (UKEX) Zona 2 (ATEX) Zona 21 (ATEX) Zona 21 (UKEX) Zona 22 (ATEX)
Radni medij	Komprimovani vazduh u skladu sa ISO 8573-1:2010 [7:4:4]
Napomena o radnom/upravljačkom mediju	Moguća primena zauljenog vazduha (u tom slučaju se zauljivanje mora nastaviti)
Najviši stepen otpornosti na koroziju KBK	1 - mala izloženost koroziji
LABS usklađenost	VDMA24364-B1/B2-L
Temperatura skladištenja	-20 °C...60 °C
Temperatura medija	-5 °C...40 °C
Temperatura okruženja	-5 °C...40 °C
Težina proizvoda	530 g
Električni priključak	preko F-kalema, poručuje se odvojeno
Vrsta pričvršćenja	na priključnoj lajsni sa prolaznim otvorom po izboru:
Priključak / otvor za ventilaciju	M5
Priključak upravljačkog izduvnog vazduha 82	M5
Priključak upravljačkog izduvnog vazduha 84	M5
Pneumatski priključak 1	G1/4
Pneumatski priključak: 2	G1/4
Pneumatski priključak 3	G1/4
Pneumatski priključak: 4	G1/4
Pneumatski priključak: 5	G1/4
Napomena o materijalu	RoHS-usaglašen
Radni materijal zaptivki	NBR TPE-U(PU)
Materijal kućišta	Aluminijum liven pod pritiskom