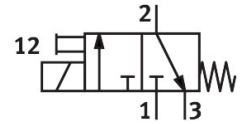


Elektromagnetni ventil MHP3-MS1H-3/2G-1/8

Broj dela: 525139

FESTO



Tehnički list

| Karakteristika | Vrednost |
|--|--|
| Funkcija ventila | 3/2 zatvoreno, monostabilno |
| Vrsta aktiviranja | električni |
| Ugradna širina | 14 mm |
| Normalni nominalni protok (normalizovan u skladu sa standardom DIN 1343) | 200 l/min |
| Pneumatski radni priključak | G1/8 |
| Pogonski napon | 24V DC |
| Radni pritisak | -0.09 MPa...0.8 MPa -0.9 bar...8 bar -13.05 psi...116 psi |
| Dizajn | Sedišni ventil sa rasterećenjem pritiska |
| Način vraćanja u prethodni položaj | mehaničke opruge |
| Vrsta zaštite | IP65 |
| Dozvola | RCM oznaka c UL us - Recognized (OL) |
| CE-oznaka (vidi Izjavu o usaglašenosti) | prema EU direktivi o elektromagnetnoj kompatibilnosti prema EU direktivi RoHS |
| UKCA znak (vidi Izjavu o usaglašenosti) | prema UK propisima za elektromagnetnu kompatibilnost prema UK RoHS propisima |
| Nominalna širina | 3 mm |
| Dimenzija mrežice | 19 mm |
| Napomena o dimenziji mrežice | Minimalni razmak između ventila iznosi 5 mm |
| Funkcija ispuštanja vazduha | sa mogućnošću prigušivanja |
| Princip zaptivanja | meko |
| Ugradni položaj | Proizvoljan |
| Ručna pomoćna aktivacija | impulsno |
| Vrsta upravljanja | direktni |
| Smer strujanja | revezibilno sa ograničenjima |
| Prekrivanje | negativno prekrivanje |
| Zaštita od zamene polova | bipolarno |
| Dodatne funkcije | Gašenje iskri Sniženje struje blokiranja Zaštitno spajanje |

| Karakteristika | Vrednost |
|---|--|
| Radni pritisak reverzibilni | -0.09 MPa...0.1 MPa -0.9 bar...1 bar -13.05 psi...14.5 psi |
| Maks. uključna frekvencija | 280 Hz |
| Uklopno vreme isklj. | 2.8 ms |
| Uklopno vreme uklj | 2.3 ms |
| Dozvoljeno odstupanje za uklopno vreme isklj. | +10%/-50% |
| Dozvoljeno odstupanje za uklopno vreme uklj. | +10%/-30% |
| Rasipanje uklopnog vremena od 1 Hz | 0.2 ms |
| Trajanje uključivanja | 100% |
| Karakteristične vrednosti za kaleme | 24 V DC: niskonaponska faza 1,6 W, visokonaponska faza 6,5 W |
| Dozvoljene oscilacije napona | +/- 10 % |
| Radni medij | Komprimovani vazduh u skladu sa ISO 8573-1:2010 [7:4:4] |
| Napomena o radnom/upravljačkom mediju | Moguća primena zauljenog vazduha (u tom slučaju se zauljivanje mora nastaviti) |
| Otpornost na oscilacije | Provera primene za transport sa stepenom oštine 2 prema FN 942017-4 i EN 60068-2-6 |
| Ograničenije temperature u okruženju i temperature medija | u zavisnosti od frekvencije uključivanja (vidi dijagram) |
| Otpornost na udare | Šok provera prema stepenu oštine 2 u skladu sa FN 942017-5 i EN 60068-2-27 |
| Najviši stepen otpornosti na koroziju KBK | 2 - umerena izloženost koroziji |
| LABS usklađenost | VDMA24364-B1/B2-L |
| Klasa za čiste sobe | Klasa 6 prema ISO 14644-1 |
| Temperatura medija | -5 °C...40 °C |
| Temperatura okruženja | -5 °C...40 °C |
| Težina proizvoda | 120 g |
| Električni priključak | 2-polni Priključak |
| Vrsta pričvršćenja | na PR-šini |
| Pneumatski priključak 1 | Priključna ploča |
| Pneumatski priključak: 2 | G1/8 |
| Pneumatski priključak 3 | Priključna ploča |
| Napomena o materijalu | RoHS-usaglašen |
| Radni materijal zaptivki | HNBR NBR |
| Materijal kućišta | Cink liven pod pritiskom, premazan |
| Materijal vijaka | Pocinkovani čelik |