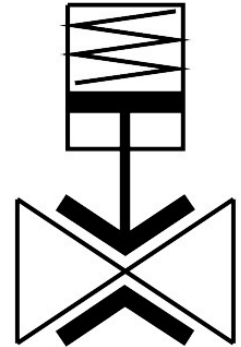


Pinch ventil VZQA-C-M22C-15-S5S5-V2V4E-6

Broj dela: 3412424

FESTO



Tehnički list

Karakteristika	Vrednost
Dizajn	Pinch ventil, sa pneumatskim aktiviranjem
Vrsta aktiviranja	pneumatski
Princip zaptivanja	meko
Ugradni položaj	Proizvoljan
Vrsta pričvršćenja	Ugradnja voda
Priključak armature	Stezaljka prema DIN 32676 red A
Nominalna širina DN	15
Funkcija ventila	2/2 zatvoreno, monostabilno
Smer strujanja	reverzibilno
Pritisak medija	0 MPa...0.6 MPa 0 bar...6 bar 0 psi...87 psi
Napomena o pritisku medija	Upotreba u opsegu vakuuma je testirana do -0,09 MPa sa vazduhom na sobnoj temperaturi. Za svaku aplikaciju će možda morati da se stvori kontravakuum na kontrolnoj strani kako bi se osigurao protok medija.
Radni pritisak	0.35 MPa...0.6 MPa 3.5 bar...6 bar 50.75 psi...87 psi
Nominalni pritisak armature PN	10
Pritisak pucanja	1.6 MPa 16 bar 232 psi
Način vraćanja u prethodni položaj	mehaničke opruge
Vrsta upravljanja	sa eksternim upravljanjem
Priključak pomoćnog upravljačkog vazduha 12	M5
Upravljački medijum	Komprimovani vazduh u skladu sa ISO 8573-1:2010 [7:4:1]
Medij	Komprimovani vazduh u skladu sa ISO 8573-1:2010 [-:1:-] Voda
Maks. viskozitet	4000 mm ² /s

Karakteristika	Vrednost
Temperatura medija	-5 °C...100 °C
Temperatura okruženja	-5 °C...60 °C
Temperatura skladištenja	5 °C...20 °C
Protok Kv	5 m ³ /h
Uklopno vreme uklj	150 ms
Uklopno vreme isklj.	250 ms
Napomena o materijalu	RoHS-usaglašen
LABS usklađenost	VDMA24364-Zona III
Materijal kućišta	visokolegirani čelik, nerđajući
Broj materijala kućišta	1.4301
Materijal poklopca kućišta	visokolegirani čelik, nerđajući
Broj materijala poklopca kućišta	1.4404 / AISI 316L
Radni materijal zaptivki	FPM
Materijal elementa za zatvaranje	EPDM
Težina proizvoda	667 g
Pogodnost za prehrambene proizvode	vidi dodatne informacije o materijalima
Materijal omotača	PA6