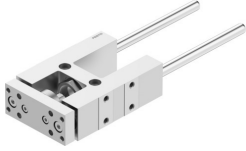


# Sklop vodice FEN-20- -KF

Broj dela: 33482

FESTO



## Tehnički list

Karakteristika	Vrednost
Veličina konstrukcije	20
Hod	2 mm...250 mm
Ugradni položaj	Proizvoljan
Vođenje	Kružna vođica kuglice
Dizajn	Vođenje
Zaštita od eksplozije	Obratiti pažnju na napomenu u potvrdi
LABS usklađenost	VDMA24364-B2-L
Temperatura okruženja	-20 °C...80 °C
Maks. sila Fy	520 N
Maksimalna statična sila Fy	830 N
Maksimalna sila Fz	520 N
Maksimalna statična sila Fz	830 N
Maks. momenat Mx	15 Nm
Maks. momenat Mx, statički	24 Nm
Maks. momenat My	20 Nm
Maks. momenat My, statički	31 Nm
Maks. momenat Mz	20 Nm
Maks. momenat Mz statički	31 Nm
Sila pomeranja	15 N
Dodatak pokretnoj masi za 10 mm hoda	12 g
Osnovna težina kod hoda od 0 mm	828 g
Dodatak težini na 10 mm hoda	12 g
Težište pokrenute mase pri 0 mm hoda	42 mm
Dodatak težištu pokrenute mase pri 10 mm hoda	4.7 mm
Vrsta pričvršćenja	sa unutrašnjim navojem
Napomena o materijalu	RoHS-usaglašen
Mehanizam vodećeg elementa	Oplemenjeni čelik
Materijal kućišta	Aluminijumska legura za obradu, eloksirana
Materijal kulisnog mehanizma	Aluminijumska legura za obradu, eloksirana