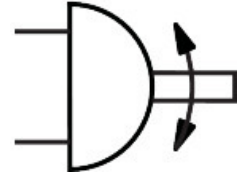
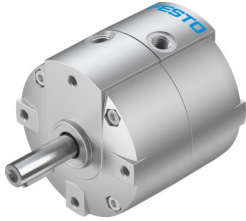


Zakretni pogon DRVS-32-270-P-EX4

Broj dela: 2536498

FESTO



Tehnički list

Karakteristika	Vrednost
Veličina konstrukcije	32
Ugao amortizacije	0.5 deg
Ugao zakretanja	0 deg...270 deg
Dozvoljeni radijus zaustavljanja	28 mm
Prigušenje	elastični zaptivni prstenovi/ploči sa obe strane
Ugradni položaj	Proizvoljan
Funkcija	Dvosmerno dejstvo
Dizajn	Zakretno krilo
Prepoznavanje položaja	Beskontaktni prekidač
Varijante	Vratilo za odvođenje snage
Radni pritisak	0.2 MPa...0.8 MPa 2 bar...8 bar
Maks. frekvencija zakretanja pri 0,6 MPa (6 bar, 87 psi)	2 Hz
Preciznost ponavljanja	1 deg
CE-oznaka (vidi Izjavu o usaglašenosti)	prema EU direktivi o zaštiti od eksplozija (ATEX)
UKCA znak (vidi Izjavu o usaglašenosti)	prema UK EX propisima
Dozvola za Ex zaštitu izvan EU	EPL Db (GB) EPL Gb (US)
Zaštita od eksplozije	Zona 1 (ATEX) Zona 1 (UKEX) Zona 2 (ATEX) Zona 21 (ATEX) Zona 21 (UKEX) Zona 22 (ATEX)
ATEX kategorija za gas	II 2G
ATEX kategorija za prašinu	II 2D
Eksplozivna zaštita i zaštita od paljenja gasa	Ex h IIC T4 Gb X
Eksplozivna zaštita od paljenja prašine	Ex h IIIC T120°C Db X
Ex temperatura u okruženju	0 °C <= Ta <= +60 °C
Radni medij	Komprimovani vazduh u skladu sa ISO 8573-1:2010 [7:4:4]
Napomena o radnom/upravljačkom mediju	Moguća primena zauljenog vazduha (u tom slučaju se zauljivanje mora nastaviti)
Najviši stepen otpornosti na koroziju KBK	1 - mala izloženost koroziji

Karakteristika	Vrednost
LABS usklađenost	VDMA24364-B2-L
Pogodnost za proizvodnju litijum-jonskih baterija	Proizvod je u skladu sa Festovom internom definicijom proizvoda za upotrebu u proizvodnji baterija: Metali sa više od 1% masenog udela bakra, cinka ili nikla se ne upotrebljavaju. Izuzeci su nikel u čeliku, hemijski niklovane površine, štampane ploče, vodovi, električni konektori i namotaji
Temperatura okruženja	0 °C...60 °C
Maks. pričvrсна sila	480 N
Maks. aksijalna sila	75 N
Maks. radijalna sila	200 N
Teoretski obrtni moment pri 0,6 MPa (6 bar, 87 psi)	10 Nm
Dozvoljeni maseni moment inercije	0.02 kgm ²
Težina proizvoda	896 g
Vrsta pričvršćenja	sa unutrašnjim navojem
Pneumatski priključak	G1/8
Napomena o materijalu	RoHS-usaglašen
Materijal pogonskog vratila	niklovani čelik
Radni materijal zaptivki	TPE-U(PU)
Materijal kućišta	Aluminijumski liv pod pritiskom, lakiran