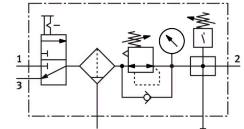


# Servisna jedinica LFR-3/4-D-DI-MAXI-KF

Broj dela: 192452

FESTO



## Tehnički list

Karakteristika	Vrednost
Veličina konstrukcije	Maxi
Seriya	D
Zaštita od aktiviranja	Okretno dugme sa mehaničkim zasunom za zaključavanje
Ugradni položaj	vertikalno +/- 5°
Finoća filtera	40 µm
Odvod kondenzata	ručno okretanje
Dizajn	Modul grananja Presostat ON/OFF ventil Regulacija filtera sa manometrom
Maks. količina kondenzata	43 cm <sup>3</sup>
Zaštita posude	Metalna zaštitna posuda
Indikator pritiska	sa manometarom
Radni pritisak	0.1 MPa...1.6 MPa 1 bar...16 bar 14.5 psi...232 psi
Opseg regulisanja pritiska	0.05 MPa...1.2 MPa 0.5 bar...12 bar 7.25 psi...174 psi
Normalni nominalni protok (normalizovan u skladu sa standardom DIN 1343)	6000 l/min
Radni medij	Komprimovani vazduh prema ISO 8573-1:2010 [-:~:-] Inertni gasovi
Najviši stepen otpornosti na koroziju KBK	2 - umerena izloženost koroziji
LABS usklađenost	VDMA24364-B1/B2-L
Klasa čistoće vazduha na izlazu	Komprimovani vazduh prema ISO 8573-1:2010 [6:8:4] Inertni gasovi
Temperatura medija	-10 °C...60 °C
Temperatura okruženja	-10 °C...60 °C
Težina proizvoda	3500 g
Vrsta pričvršćenja	po izboru: Montaža voda sa priborom
Pneumatski priključak 1	G3/4
Pneumatski priključak: 2	G3/4

<b>Karakteristika</b>	<b>Vrednost</b>
Materijal kućišta	Cink liven pod pritiskom
Materijal omotača	PC