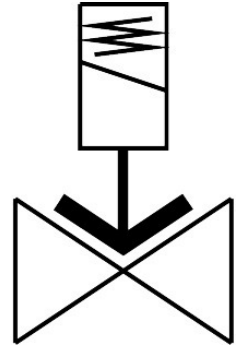


# Elektromagnetni ventil

## VZWF-L-M22C-G2-500-E-2AP4-6

Broj dela: 1492229

FESTO



## Tehnički list

Karakteristika	Vrednost
Dizajn	Membranski ventil sa prinudnim upravljanjem
Vrsta aktiviranja	električni
Princip zaptivanja	meko
Ugradni položaj	Stojeći magnet
Vrsta pričvršćenja	Ugradnja voda
Priključak armature	G2
Električni priključak	Oblik A Priključak prema EN 175301-803 četvorougona konstrukcija
Nominalna širina	50 mm
Funkcija ventila	2/2 zatvoreno, monostabilno
Ručna pomoćna aktivacija	nema
Smer strujanja	nije reverzibilno
Medij	Komprimovani vazduh prema ISO 8573-1:2010 [7:-:-] Inertni gasovi Mineralno ulje Voda neutralne tečnosti ostali mediji za protok na zahtev
Nominalni pritisak armature PN	40
Diferencijalni pritisak	0 MPa 0 bar
Razlika pritiska	0 psi
Karakteristične vrednosti za kaleme	110 V AC: 50/60 Hz, snaga pritezanja 30,0 VA, snaga zadržavanja 30,0 VA
Dozvoljene oscilacije napona	+/- 10 %

Karakteristika	Vrednost
Pritisak medija	0 MPa...0.6 MPa 0 bar...6 bar 0 psi...87 psi
Maks. viskozitet	22 mm <sup>2</sup> /s
Temperatura medija	-10 °C...80 °C
Temperatura okruženja	-10 °C...35 °C
Stopa curenja u skladu sa EN 12266-1	A
Protok Kv	28 m <sup>3</sup> /h
Normalni nominalni protok (normalizovan u skladu sa standardom DIN 1343)	29900 l/min
Uklopno vreme uklj	1220 ms
Uklopno vreme isklj.	2140 ms
Napomena o materijalu	RoHS-usaglašen
LABS usklađenost	VDMA24364-Zona III
Materijal kućišta	Liveni mesing
Broj materijala kućišta	CW617N
Radni materijal zaptivki	EPDM
Materijal vijaka	visokolegirani čelik, nerđajući
Broj materijala vijka	1.4301
Težina proizvoda	6500 g
CE-oznaka (vidi Izjavu o usaglašenosti)	prema EU smernici o uređajima pod pritiskom prema EU direktivi o niskom naponu
UKCA znak (vidi Izjavu o usaglašenosti)	prema UK propisima za električna pogonska sredstva
Vrsta zaštite	IP65
Najviši stepen otpornosti na koroziju KBK	1 - mala izloženost koroziji