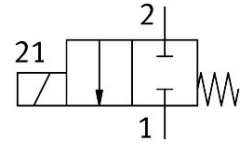


# Magnetni ventil, ločen z medijem VYKB-F12-M22C-20-PE-5HPS

Številka dela: 8140315

FESTO



## Podatkovni list

| Značilnost                                  | Vrednost   |
|---|--|
| Konstruktivna zgradba                       | električni priključek zgoraj<br>Ventil s prestavnim stikalom z membranskim tesnilom          |
| Načelo tesnjenja                            | mehko  |
| Materiali v stiku z medijem                 | EPDM<br>PEEK   |
| Ventilska funkcija                          | 2/2, zaprt, monostabilen   |
| Nazivni premer                              | 2 mm   |
| Smer toka                                   | ni reverzibilna  |
| Način upravljanja                           | električno   |
| Način krmiljenja                            | neposredno   |
| Način vračanja                              | mehanska vzmet   |
| Pomožno ročno upravljanje                   | brez   |
| Položaj vgradnje                            | poljubno   |
| Način pritrditve                            | s prehodno izvrtino za vijak M3  |
| Električni priključek 1, vrsta priključka   | Kabel z vtičem   |
| Električni priključek 1, priključna tehnika | Priključna shema HP  |
| Velikost                                    | 12   |
| Priključek za tekočino                      | Prirobница   |
| Medij                                       | Tekoči mediji<br>Plinasti mediji   |
| Napotek glede medija                        | Upoštevajte obstojnost materialov, ki so v stiku z medijem.<br>največja velikost delcev 5 µm |
| Notranja prostornina                        | 60 µl  |
| Temperatura medija                          | 0 °C...50 °C   |
| Temperatura medija, tekoči mediji           | 0 °C...50 °C   |
| Temperatura okolice                         | 0 °C...50 °C   |
| Temperatura skladiščenja                    | -20 °C...70 °C   |
| Tlak medija                                 | -0.075 MPa...0.3 MPa<br>-0.75 bar...3 bar<br>-10.875 psi...43.5 psi                          |
| Preobremenitveni tlak                       | 0.45 MPa<br>4.5 bar<br>65.25 psi   |
| Območje delovne napetosti DC                | 12 V   |

| Značilnost                               | Vrednost  |
|--|---|
| Dovoljena nihanja napetosti              | -5 %/+10 %  |
| Karakteristike tuljave                   | 12 V DC: faza nizkega toka 1 W, faza visokega toka 5,2 W                        |
| Trajanje vklopa                          | 100%  |
| Največja preklopna frekvenca             | 2 Hz  |
| Čas vklopa                               | 15 ms   |
| Čas izklopa                              | 15 ms   |
| Pretok Kv                                | 0.056 m <sup>3</sup> /h   |
| Material ohišja                          | PEEK  |
| Material membrane                        | EPDM  |
| Material tesnil                          | EPDM  |
| Napotek glede materialov                 | V skladu z RoHS   |
| Skladnost z LABS                         | VDMA24364 – cona III  |
| Teža izdelka                             | 40 g  |
| Stopnja zaščite                          | IP40  |
| Razred korozijske odpornosti KBK         | 0 – brez korozijske obremenitve   |
| Oznaka CE (glej izjavo o skladnosti)     | v skladu z direktivo EU EMV<br>v skladu z direktivo EU RoHS                     |
| Oznaka UKCA (glejte izjavo o skladnosti) | v skladu s predpisi Združenega kraljestva za EMC<br>v skladu s predpisi ZK RoHS |