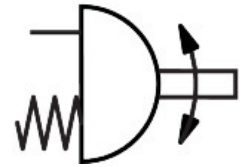


Zasučni pogon DFPD-900-RP-90-RS60-F14-R3-C-VDE2

Številka dela: 8102896

FESTO



Podatkovni list

Značilnost	Vrednost
Velikost aktuatorja	900
Vzorec izvrtin prirobnice	F14
Kot zasuka	90 stp
Območje nastavljanja končnega položaja 0°	-5 stp...5 stp
Območje nastavljanja končnega položaja pri nazivnem kotu zasuka	-5 stp...5 stp
Globina priključka gredi	38 mm
Standard priključka za armaturo	ISO 5211
Položaj vgradnje	poljubno
Način delovanja	enosmerno delovanje
Konstruktivna zgradba	zobata letev/pastorek
Smer zapiranja	zapiranje v desno
Priključek ventila v skladu s standardom	VDI/VDE 3845 (NAMUR)
Priključna točka za pozicionirni regulator in javljalik pozicije ustreza standardu	VDI/VDE 3845, velikost AA 3
Tip naprave v skladu z VDMA 66413	varnostna komponenta
Varnostna funkcija	Varnostna funkcija je sestavljena iz tega, da se pogon ob izklopljenem stisnjenem zraku in odzračeni vzmetni komori preklopi v določen varnostni preklopni položaj. Ta preklopni gib se izvede z vzmetno silo vzmetnega paketa.
Safety Integrity Level (SIL)	do SIL 2 Low Demand Mode do SIL 3 v redundantni arhitekturi do SIL 1 High Demand mode
Certificirano za varnostno funkcijo v skladu z ISO 13849 in IEC 61508 (SIL)	možnost uporabe izdelka v SRP/CS do SIL 2 Low Demand možnost uporabe izdelka v SRP/CS do SIL 1 High Demand do SIL 3 v redundantni arhitekturi
Razpočni tlak	24 bar
Delovni tlak	0.2 MPa...0.8 MPa 2 bar...8 bar 29 psi...116 psi
Nazivni delovni tlak	0.6 MPa 6 bar 87 psi
Pomorska klasifikacija	glej certifikat
Oznaka CE (glej izjavo o skladnosti)	v skladu z direktivo EU o protieksplzijski zaščiti (ATEX)
Oznaka UKCA (glejte izjavo o skladnosti)	v skladu s predpisi UK EX

Značilnost	Vrednost
Odobritev protieksplzijske zaščite zunaj EU	EPL Db (GB) EPL Gb (GB)
Protieksplzijska zaščita	cona 1 (ATEX) Cona 1 (UKEX) cona 2 (ATEX) cona 21 (ATEX) Cona 21 (UKEX) cona 22 (ATEX)
Pristojni organ za izdajo certifikata	DNV TAP00001CE TÜV Rheinland 968/V 1106.01/2023
Kategorija ATEX, plin	II 2G
Kategorija ATEX, prah	II 2D
Vrsta protieksplzijske zaščite pred vžigom, plin	Ex h IIC T4 Gb X
Vrsta zaščite pred vžigom Ex, prah	Ex h IIIC T105°C Db X
Temperatura okolice Ex	-20 °C <= Ta <= +80 °C
Delovni medij	Stisnjen zrak v skladu z ISO 8573-1:2010 [7:4:4]
Napitek glede delovnega/krmilnega medija	Točka rosišča min. 10 ° C pod temperaturo okolja in temperaturo medija možno delovanje z oljenjem (potrebno pri nadaljnjem delovanju)
Skladnost z LABS	VDMA24364-B1/B2-L
Temperatura skladiščenja	-20 °C...60 °C
Temperatura okolice	-20 °C...80 °C
Navor pri nazivnem delovnem tlaku in kotu zasuka 0°	593.5 Nm
Navor pri nazivnem delovnem tlaku in kotu zasuka 90°	323.6 Nm
Napitek glede navora	Delovni navor pogona ne sme biti večji od največjega dovoljenega navora, navedenega v standardu ISO 5211, glede na velikost pritrdilne prirobnice in sklopke.
Navor povratne vzmeti pri kotu zasuka 0°	325.1 Nm
Navor povratne vzmeti pri kotu zasuka 90°	595 Nm
MTTFd	1126 let
PFH	1.01E-07
PFD	0.00078
Poraba zraka pri 0,6 MPa (6 bar, 87 psi) na cikel 0°-nazivni kot zasuka-0°	31.5 l
Teža izdelka	30194 g
Priključek gredi	T36
Pnevmatični priključek	G1/4
Napitek glede materialov	V skladu z RoHS
Material priključne plošče	Gnetna aluminijeva zlitina, eloksirana
Material pokrova	Aluminijasta zlitina, eloksirana
Material tesnil	NBR
Material vzmeti	vzmetno jeklo
Material ohišja	Aluminijasta zlitina, eloksirana
Material bata	Aluminijeva tlačna litina
Material ležaja	POM
Material odmikala	jeklo
Material vijakov	visoko legirano nerjavno jeklo
Material gredi	visoko legirano nerjavno jeklo