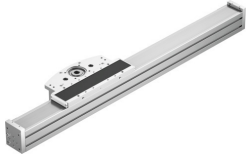


# Konzolna os ELCC-TB-KF-90-1000-0H-P0-CR

Številka dela: 8082404

FESTO



## Podatkovni list

Značilnost	Vrednost
Efektivni premer pogonskega pastorka	50.93 mm
Delovni hod	1000 mm
Velikost	90
Rezerva hoda	0 mm
Delitev zobatega jermena	5 mm
Položaj vgradnje	poljubno
Vodilo	Kroglično obtočno vodilo
Konstruktivna zgradba	elektromehanska konzolna os
Največji pospešek	30 m/s <sup>2</sup>
Največja hitrost	5 m/s
Ponovljivost	±0,05 mm
Razred korozijske odpornosti KBK	0 – brez korozijske obremenitve
Skladnost z LABS	VDMA24364 – cona III
Stopnja zaščite	IP20
Temperatura okolice	-10 °C...60 °C
Ploskovni momenti 2. reda ly	2667900 mm <sup>4</sup>
Ploskovni momenti 2. reda lz	2049490 mm <sup>4</sup>
Največji pogonski navor	33 Nm
Največja sila Fy	13957 N
Največja sila	13523 N
Največji moment Mx	167 Nm
Največji moment My	1300 Nm
Največji moment Mz	1233 Nm
Največja sila pomika naprej Fx	1200 N
Masni vztrajnostni moment JH na meter hoda	62.9 kgcm <sup>2</sup>
Masni vztrajnostni moment JL na kg delovne obremenitve	6.5 kgcm <sup>2</sup>
Masni vztrajnostni moment JO	55.2 kgcm <sup>2</sup>
Konstanta pomika	160 mm/U
Referenčna življenjska doba	5000 km
Interval mazanja, odvisen od razdalje	1000 km
Premikajoča se masa pri hodu 0 mm	5487 g

Značilnost	Vrednost
Dodatna premikajoča se masa na 10 mm hoda	97 g
Osnovna teža pri 0 mm hoda	14787 g
Pribitek teže na 10 mm hoda	97 g
Material zaključnega pokrova	Gnetna aluminijeva zlitina, eloksirana
Material profila	Aluminijasta zlitina, eloksirana
Napotek glede materialov	V skladu z RoHS
Material pogonske glave	Aluminijasta zlitina, eloksirana
Material vodilne tirnice	jeklo za valjčne ležaje, prevlečeno s prevleko Corrotect
Material ohišja	visoko legirano nerjavno jeklo
Material drsnika	aluminijeva litina, eloksirana
Material vpenjalnega elementa zobatega jermena	gnetna aluminijeva zlitina, eloksirana
Material zobatega jermena	polikloropren s steklenimi vlakni in najlonsko prevleko