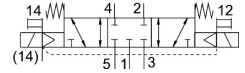


Magnetni ventil VSVA-B-P53C-ZH-D1-1T1L

Številka dela: 8034811

FESTO



Podatkovni list

Značilnost	Vrednost
Ventilska funkcija	5/3, zaprt
Način upravljanja	električno
Konstruktivna širina	42 mm
Standardni nazivni pretok (normaliziran v skladu z DIN 1343)	1200 l/min
Pnevmatični delovni priključek	priključna plošča z velikostjo 1 v skladu z ISO 5599-2 G3/8
Delovna napetost	24 V DC
Delovni tlak	-0.09 MPa...1 MPa -0.9 bar...10 bar
Konstruktivna zgradba	batni drsnik
Odobritev	c UL us – Recognized (OL)
Stopnja zaščite	IP65 NEMA 4
Funkcija iztekajočega zraka	z možnostjo dušenja prek dušilne plošče prek posamezne priključne plošče
Načelo tesnjenja	mehko
Položaj vgradnje	poljubno
Pomožno ročno upravljanje	tipkalna
Način krmiljenja	predkrmiljenje
Dovajanje krmilnega zraka	zunaj
Smer toka	poljubna
Prikaz stanja signala	LED
Krmilni tlak	0.3 MPa...1 MPa 3 bar...10 bar
Pretok ventila	1700 l/min
Pretok ventila na posamezni priključni plošči	1400 l/min
Pretok ventila, pnevmatično povezano, optimizirano za pretok	1690 l/min
Pretok ventila, pnevmatično povezano	1200 l/min
Čas izklopa	65 ms
Čas vklopa	22 ms
Največji pozitivni preskusni impulz pri signalu 0	1400 µA
Največji negativni preskusni impulz pri 1 signalu	900 µA

Značilnost	Vrednost
Nazivni zagonski tok na magnetno tuljavo	72 mA do 30 ms
Karakteristike tuljave	24 V DC: 1,6 W
Odpornost proti udarni napetosti	2,5 kV
Stopnja umazanosti	3
Dovoljena nihanja napetosti	+/- 10 %
Delovni medij	Stisnjen zrak v skladu z ISO 8573-1:2010 [7:4:4]
Napotek glede delovnega/krmilnega medija	možno delovanje z oljenjem (potrebno pri nadaljnjem delovanju)
Odpornost proti vibracijam	Preskus transportne uporabe s stopnjo resnosti 2 v skladu s FN 942017-4 in EN 60068-2-6
Odpornost proti udarcem	preskus z udarci s stopnjo resnosti 2 v skladu z FN 942017-5 in EN 60068-2-27
Razred korozijske odpornosti KBK	0 – brez korozijske obremenitve
Skladnost z LABS	VDMA24364-B1/B2-L
Relativna zračna vlažnost	0–90 %
Temperatura okolice	-5 °C...50 °C
Teža izdelka	456 g
Električni priključek	vtični priključek v skladu z ISO 5599-2
Način pritrditve	na priključni ploščici
Priključek za krmilni zrak 12/14	priključna plošča z velikostjo 1 v skladu z ISO 5599-2
Priključek krmilnega iztekajočega zraka 82/84	zajet ni zajet v skladu s standardom izbirno:
Pnevmatični priključek 1	Priključna plošča z velikostjo 1 v skladu z ISO 5599-2
Pnevmatični priključek 2	priključna plošča velikosti 1 v skladu s standardom ISO 5599-2
Pnevmatični priključek 3	priključna plošča z velikostjo 1 v skladu z ISO 5599-2
Pnevmatični priključek 4	priključna plošča z velikostjo 1 v skladu z ISO 5599-2
Pnevmatični priključek 5	priključna plošča z velikostjo 1 v skladu z ISO 5599-2
Napotek glede materialov	V skladu z RoHS
Material tesnil	FPM HNBR NBR
Material ohišja	aluminijeva tlačna litina PA
Material vijakov	jeklo, pocinkano