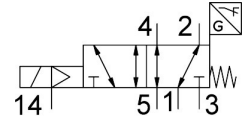
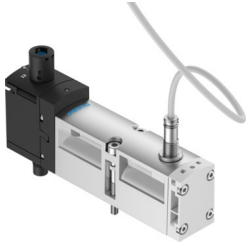


Magnetni ventil

VSVA-B-M52-MZTR-A1-1T1L-APP

Številka dela: 8033027

FESTO



Podatkovni list

| Značilnost | Vrednost |
|--|--|
| Ventilska funkcija | 5/2, monostabilen |
| Način upravljanja | električno |
| Konstruktivna širina | 26 mm |
| Standardni nazivni pretok (normaliziran v skladu z DIN 1343) | 1100 l/min |
| Pnevmatični delovni priključek | Priključna plošča z velikostjo 26 mm v skladu z ISO 15407-2 G1/4 |
| Delovni tlak | -0.09 MPa...1 MPa -0.9 bar...10 bar |
| Konstruktivna zgradba | batni drsnik |
| Način vračanja | mehanska vzmet |
| Znak KC | KC-EMV |
| Oznaka CE (glej izjavo o skladnosti) | v skladu z direktivo EU EMV |
| Stopnja zaščite | IP65 NEMA 4 |
| Nazivni premer | 9 mm |
| Funkcija iztekajočega zraka | z možnostjo dušenja prek dušilne plošče prek posamezne priključne plošče |
| Načelo tesnjenja | mehko |
| Položaj vgradnje | poljubno |
| Pomožno ročno upravljanje | možnost zaskočitve s pomočjo dodatne opreme tipkalna |
| Način krmiljenja | predkrmiljenje |
| Dovajanje krmilnega zraka | zunaj |
| Smer toka | poljubna |
| Merilno načelo | induktivno |
| Prekritje | pozitivno prekrivanje |
| Zaščito pred obrnjeno polariteto, senzor | za vse električne priključke |
| Prikaz stanja signala | LED |
| Poizvedba glede preklonnega položaja | Mirovni položaj s senzorjem |
| Prikazovalnik preklonnega stanja senzorja | LED |
| Krmilni tlak | 0.3 MPa...1 MPa 3 bar...10 bar |

| Značilnost | Vrednost |
|--|---|
| Pretok ventila | 1400 l/min |
| Pretok ventila na posamezni priključni plošči | 1200 l/min |
| Pretok ventila, pnevmatično povezano, optimizirano za pretok | 1350 l/min |
| Pretok ventila, pnevmatično povezano | 1100 l/min |
| Čas izklopa | 54 ms |
| Čas vklopa | 20 ms |
| Ventil – čas vklopa senzorja | 60 ms |
| Ventil – čas izklopa senzorja | 11 ms |
| Trajanje vklopa | 100% |
| Največji pozitivni preskusni impulz pri signalu 0 | 1200 µA |
| Največji negativni preskusni impulz pri 1 signalu | 1100 µA |
| Nazivna delovna napetost DC | 24 V |
| Preklopni izhod | PNP |
| Karakteristike tuljave | 24 V DC: 1,6 W |
| Odpornost proti udarni napetosti | 2.5 kV |
| Stopnja umazanosti | 3 |
| Dovoljena nihanja napetosti | +/- 10 % |
| Delovni medij | Stisnjen zrak v skladu z ISO 8573-1:2010 [7:4:4] |
| Napotek glede delovnega/krmilnega medija | možno delovanje z oljenjem (potrebno pri nadaljnjem delovanju) |
| Odpornost proti vibracijam | Preskus transportne uporabe s stopnjo resnosti 2 v skladu s FN 942017-4 in EN 60068-2-6 |
| Odpornost proti udarcem | preskus z udarci s stopnjo resnosti 2 v skladu z FN 942017-5 in EN 60068-2-27 |
| Razred korozijske odpornosti KBK | 0 – brez korozijske obremenitve |
| Skladnost z LABS | VDMA24364-B1/B2-L |
| Temperatura medija | -5 °C...50 °C |
| Relativna zračna vlažnost | 0–90 % |
| Raven zvočnega tlaka | 85 dB(A) |
| Temperatura okolice | -5 °C...50 °C |
| Največji pritezni moment za pritrditev ventila | 1.8 Nm...2.2 Nm |
| Teža izdelka | 264 g |
| Območje delovne napetosti DC, senzor | 10 V...30 V |
| Kratkostična odpornost senzorja | taktirajoče |
| Senzor toka pri prostem teku | 10 mA |
| Največji izhodni tok senzorja | 200 mA |
| Največja preklopna frekvenca senzorja | 5000 Hz |
| Valovanje senzorja | ± 10 % |
| Padec napetosti senzorja | 2 V |
| Električni priključek | 4-polni Vtič v skladu z ISO 15407-2 |
| Priključek senzorja | Vtič 3-polni M8x1 |
| Način pritrditve | na priključni ploščici |
| Priključek za krmilni zrak 12/14 | priključna plošča z velikostjo 26 mm v skladu z ISO 15407-2 |
| Priključek krmilnega iztekajočega zraka 82/84 | zajet ni zajet izbirno: |
| Pnevmatični priključek 1 | priključna plošča z velikostjo 26 mm v skladu z ISO 15407-2 |
| Pnevmatični priključek 2 | Priključna plošča z velikostjo 26 mm v skladu s standardom ISO 15407-2 |
| Pnevmatični priključek 3 | priključna plošča z velikostjo 26 mm v skladu z ISO 15407-2 |
| Pnevmatični priključek 4 | priključna plošča z velikostjo 26 mm v skladu z ISO 15407-2 |
| Pnevmatični priključek 5 | priključna plošča z velikostjo 26 mm v skladu z ISO 15407-2 |

| Značilnost | Vrednost |
|-------------------------------|---------------------------------|
| Napotek glede materialov | V skladu z RoHS |
| Material tesnil | FPM NBR |
| Material ohišja | aluminijeva tlačna litina PA |
| Material vijakov | jeklo, pocinkano |
| Funkcija preklopnega elementa | Izklopni kontakt |