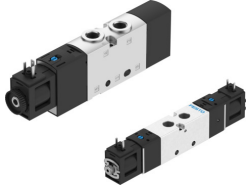


Magnetni ventil VUVS-20

Številka dela: 576516

FESTO



Podatkovni list

Značilnost	Vrednost
Ventilska funkcija	2 x 3/2, zaprt, monostabilen 2 x 3/2, odprt, monostabilen 2 x 3/2, odprt/zaprt, monostabilen 3/2, zaprt, monostabilen 3/2, odprt, monostabilen 5/2, bistabilen 5/2, monostabilen 5/3, prezračevan 5/3 odzračevan 5/3, zaprt
Način upravljanja	električno
Velikost ventila	21 mm
Standardni nazivni pretok (normaliziran v skladu z DIN 1343)	500 l/min...700 l/min
Pnevmatični delovni priključek	G1/8 1/8 NPT QS-4 QS-6 QS-8 QS-5/32 QS-1/4 QS-5/16
Delovna napetost	110 V AC 120 V AC 12 V DC 230 V AC 240 V AC 24 V AC 24 V DC
Delovni tlak	-0.09 MPa...1 MPa -0.9 bar...10 bar
Konstruktivna zgradba	batni drsnik Krožnikast sedež
Način vračanja	mehanska vzmet pnevmatična vzmet
Odobritev	c UL us – Recognized (OL)
Oznaka CE (glej izjavo o skladnosti)	v skladu z direktivo EU o protieksplzijski zaščiti (ATEX)
Odobritev protieksplzijske zaščite zunaj EU	EPL Dc (GB) EPL Gc (GB)
Oznaka UKCA (glejte izjavo o skladnosti)	v skladu s predpisi UK EX

Značilnost	Vrednost
Kategorija ATEX, plin	II 3G
Kategorija ATEX, prah	II 3D
Vrsta protieksplzijske zaščite pred vžigom, plin	Ex ec IIC T4 Gc X
Vrsta zaščite pred vžigom Ex, prah	Ex tc IIIC T115°C Dc X
Temperatura okolice Ex	-10 °C ≤ Ta ≤ +60 °C
Stopnja zaščite	IP65 IP67 z vtičnico v skladu z IEC 60529
Funkcija iztekajočega zraka	z možnostjo dušenja
Načelo tesnjenja	mehko
Položaj vgradnje	poljubno
Pomožno ročno upravljanje	zaskočitev tipkalna skrito
Način krmiljenja	predkrmiljenje
Dovajanje krmilnega zraka	zunaj interni
Smer toka	reverzibilna z omejitvami
Protieksplzijska zaščita	cona 2 (ATEX) Cona 2 (UKEX) cona 22 (ATEX) Cona 22 (UKEX)
Delovni medij	Stisnjen zrak v skladu z ISO 8573-1:2010 [7:4:4]
Napotek glede delovnega/krmilnega medija	možno delovanje z oljenjem (potrebno pri nadaljnjem delovanju)
Razred korozijske odpornosti KBK	2 – zmerna korozijska obremenitev
Skladnost z LABS	VDMA24364-B1/B2-L
Razred čistih prostorov	Razred 6 v skladu z ISO 14644-1
Temperatura medija	-10 °C...60 °C
Krmilni medij	stisnjen zrak v skladu z ISO 8573-1:2010 [7:4:4]
Temperatura okolice	-10 °C...60 °C
Način pritrditve	na priključno letev s prehodno izvrtino izbirno:
Priključek dihalne odprtine	ni zajet
Napotek glede materialov	V skladu z RoHS
Material ohišja	aluminijeva tlačna litina lakirano
Material batnega drsnika	Gnetna aluminijeva zlitina visoko legirano nerjavno jeklo
Material vijakov	jeklo, pocinkano