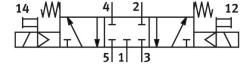
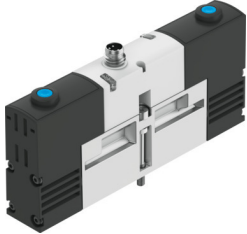


Magnetni ventil

VSVA-B-P53C-H-A2-1R2L

Številka dela: 534778

FESTO



Podatkovni list

Značilnost	Vrednost
Ventilska funkcija	5/3, zaprt
Način upravljanja	električno
Konstruktivna širina	18 mm
Standardni nazivni pretok (normaliziran v skladu z DIN 1343)	450 l/min
Pnevmatični delovni priključek	priključna plošča z velikostjo 18 mm v skladu z ISO 15407-1 Priključna plošča z velikostjo 02 v skladu z VDMA 24563
Delovna napetost	24 V DC
Delovni tlak	0.3 MPa...0.8 MPa 3 bar...8 bar
Konstruktivna zgradba	batni drsnik
Način vračanja	mehanska vzmet
Odobritev	C-Tick c UL us – Recognized (OL)
Oznaka CE (glej izjavo o skladnosti)	v skladu z direktivo EU EMV
Oznaka UKCA (glejte izjavo o skladnosti)	v skladu s predpisi Združenega kraljestva za EMC v skladu s predpisi ZK RoHS
Stopnja zaščite	IP65
Nazivni premer	5 mm
Funkcija iztekajočega zraka	z možnostjo dušenja
Načelo tesnjenja	mehko
Položaj vgradnje	poljubno
V skladu s standardom	ISO 15407-1 VDMA 24563
Pomožno ročno upravljanje	tipkalna
Način krmiljenja	predkrmiljenje
Dovajanje krmilnega zraka	interni
Smer toka	ni reverzibilna
Prekritje	pozitivno prekrivanje
Zaščito pred obrnjeno polariteto	za vse električne priključke
Dodatne funkcije	Zmanjšanje držalnega toka Varnostni izklop
Prikaz stanja signala	LED
Pretok ventila	650 l/min

Značilnost	Vrednost
Pretok ventila na posamezni priključni plošči	500 l/min
Pretok ventila, pnevmatično povezano	450 l/min
Čas izklopa	36 ms
Čas vklopa	15 ms
Območje delovne napetosti DC	21.6 V...26.4 V
Trajanje vklopa	100%
Največji pozitivni preskusni impulz pri signalu 0	500 µA
Največji negativni preskusni impulz pri 1 signalu	500 µA
Karakteristike tuljave	24 V DC: faza nizkega toka 1,0 W, faza visokega toka 2,4 W
Delovni medij	Stisnjen zrak v skladu z ISO 8573-1:2010 [7:4:4]
Napotek glede delovnega/krmilnega medija	možno delovanje z oljenjem (potrebno pri nadaljnjem delovanju)
Odpornost proti vibracijam	Preskus transportne uporabe s stopnjo resnosti 2 v skladu s FN 942017-4 in EN 60068-2-6
Odpornost proti udarcem	preskus z udarci s stopnjo resnosti 2 v skladu z FN 942017-5 in EN 60068-2-27
Razred korozijske odpornosti KBK	2 – zmerna korozijska obremenitev
Skladnost z LABS	VDMA24364-B1/B2-L
Temperatura medija	-5 °C...50 °C
Relativna zračna vlažnost	0–90 %
Zaščita pred neposrednim in posrednim dotikanjem	PELV
Temperatura okolice	-5 °C...50 °C
Največji pritezni moment za pritrditev ventila	0.9 Nm...1.1 Nm
Teža izdelka	140 g
Električni priključek	4-polni M8x1 Centralni vtič okrogla oblika
Način pritrditve	na priključni ploščici
Napotek glede materialov	V skladu z RoHS