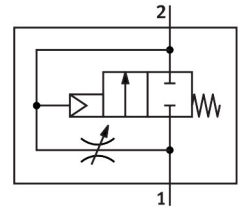


Ventil za počasen dvig tlaka MS4N-DL-1/8

Številka dela: 531992

FESTO



Podatkovni list

Značilnost	Vrednost
Funkcija iztekajočega zraka	z možnostjo dušenja
Način upravljanja	pnevmatično
Položaj vgradnje	poljubno
Pomožno ročno upravljanje	brez
Konstruktivna zgradba	sedež bata
Način vračanja	mehanska vzmet
Način krmiljenja	neposredno
Dovajanje krmilnega zraka	zunaj
Smer toka	ni reverzibilna
Ventilska funkcija	2/2
Delovni tlak	4 bar...14 bar
b-vrednost	0,5
Vrednost C	4,6 l/sbar
Standardni nazivni pretok (normaliziran v skladu z DIN 1343)	1000 l/min
Delovni medij	Stisnjen zrak v skladu z ISO 8573-1:2010 [7:4:4] Inertni plini
Napotek glede delovnega/krmilnega medija	možno delovanje z oljenjem (potrebno pri nadaljnjem delovanju)
Razred korozijske odpornosti KBK	2 – zmerne korozijske obremenitev
Skladnost z LABS	VDMA24364-B1/B2-L
Primerno za živila	Glej razširjene informacije o materialu.
Temperatura medija	-10 °C...60 °C
Temperatura okolice	-10 °C...60 °C
Teža izdelka	213 g
Način pritrditve	vgradnja v napeljavo z opremo izbirno:
Pnevmatični priključek 1	1/8 NPT
Pnevmatični priključek 2	1/8 NPT
Napotek glede materialov	V skladu z RoHS
Material tesnil	NBR
Material ohišja	aluminijeva tlačna litina

