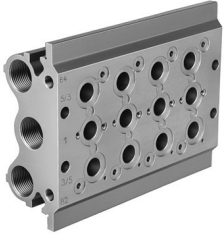


# Priključni blok PRS-3/8-4-B

Številka dela: 30684

FESTO



## Podatkovni list

Značilnost	Vrednost
Največje število ventilskih mest	4
Skladnost z LABS	VDMA24364-B1/B2-L
Teža izdelka	2630 g
Način pritrditve	s prehodno izvrtino
Priključek krmilnega iztekajočega zraka 82	G1/8
Priključek krmilnega iztekajočega zraka 84	G1/8
Pnevmatični priključek 1	G3/4
Pnevmatični priključek 3	G3/4
Pnevmatični priključek 5	G3/4
Material priključne plošče	Aluminij