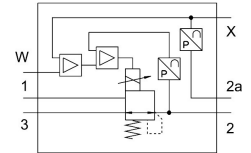


Proporcionalni regulator tlaka VPPL-3Q-3-Z-0L20H-V1-V-S1-4

Številka dela: 1635988

FESTO



Podatkovni list

| Značilnost | Vrednost |
|--|--|
| Nazivni premer, prezračevanje | 3 mm |
| Nazivna premer, odzračevanje | 3 mm |
| Način upravljanja | električno |
| Načelo tesnjenja | mehko |
| Položaj vgradnje | poljubno prednostno v stoječem položaju |
| Konstruktivna zgradba | neposredno krmiljeni batni regulacijski ventil |
| Odpornost proti kratkemu stiku | ne |
| Najdaljša dolžina kabla | 30 m |
| Varnostni napotek | Varnostni položaj VPPL: V primeru pretrganja napajalnega kabla izhodni tlak pade na 0 bar. |
| Zaščito pred obrnjeno polariteto | za vse električne priključke |
| Način vračanja | mehanska vzmet |
| Način krmiljenja | neposredno |
| Ventilska funkcija | 3-potni proporcionalni regulator tlaka, zaprt |
| Način prikazovanja | LED-prikaz |
| Delovni tlak | 2 MPa 20 bar |
| Območje regulacije tlaka | 0.02 MPa...2 MPa 0.2 bar...20 bar |
| Vstopni tlak 1 | 0 bar...50 bar 0 MPa...5 MPa |
| Največja histereza tlaka | 0.01 MPa 0.1 bar 1.45 psi |
| b-vrednost | 0.25 |
| Vrednost C | 0.8 l/sbar |
| Standardni nazivni pretok (normaliziran v skladu z DIN 1343) | 245 l/min |
| Normalen nazivni pretok 2-3 | 282 l/min |
| Čas izklopa | 654 ms |
| Čas vklopa | 428 ms |
| Območje delovne napetosti DC | 21.6 V...27.6 V |
| Trajanje vklopa | 100% |

| Značilnost | Vrednost |
|---|---|
| Največja poraba električne energije | 26.7 W |
| Preostala valovitost | 10 % |
| Območje signala analognega izhoda | 0–10 V |
| Območje signala analognega vhoda | 0–10 V |
| Želene/dejanske vrednosti | vrsta napetosti 0 - 10 V |
| Delovni medij | Stisnjen zrak v skladu z ISO 8573-1:2010 [7:4:4] Inertni plini |
| Napotek glede delovnega/krmilnega medija | delovanje z oljenjem ni mogoče |
| Odobritev | c UL us - Listed (OL) |
| Znak KC | KC-EMV |
| Oznaka CE (glej izjavo o skladnosti) | v skladu z direktivo EU EMV |
| Oznaka UKCA (glejte izjavo o skladnosti) | v skladu s predpisi Združenega kraljestva za EMC |
| Razred korozijske odpornosti KBK | 2 – zmerna korozijska obremenitev |
| Skladnost z LABS | VDMA24364 – cona III |
| Temperatura medija | 5 °C...50 °C |
| Stopnja zaščite | IP65 |
| Temperatura okolice | 5 °C...50 °C |
| Temperatura skladiščenja | -10 °C...60 °C |
| Teža izdelka | 1100 g |
| Napaka linearnosti v ± %FS | 0.5 %FS |
| Skupna natančnost | 0,5 %FS |
| Temperaturni koeficient | 0.04 %/K |
| Ponovljivost v ± %FS | 0.5 %FS |
| Električni priključek, diagnostični vmesnik | doza, M12, 5-polna, A-kodirana |
| Električni priključek IN | Vtič, M12, 5-polni, A-kodiran |
| Električni priključek OUT | Vtič, M12, 5-polni, A-kodiran |
| Način pritrditve | s prehodno izvrtino |
| Pnevmatični priključek 1 | prirobnica G1/4 |
| Pnevmatični priključek 2 | Prirobnica |
| Pnevmatični priključek 3 | Prirobnica |
| Napotek glede materialov | V skladu z RoHS |
| Material ohišja | Aluminijasta zlitina, eloksirana |