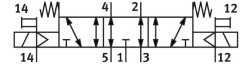
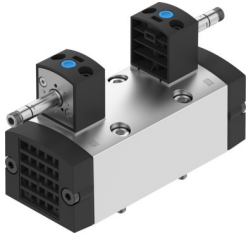


Elektromagnetický ventil VSVA-B-P53E-ZH-D2-F8

Číslo dielu: 8198630

FESTO



Údajový list

Charakteristický znak	Hodnota
Funkcia ventilu	5/3 odvetraný
Spôsob ovládania	elektrický
Konštrukčná šírka	52 s
Menovitý prietok normalizovaný podľa normy ISO 8778	3600 l/min
Pneumatický pracovný prípoj	Pripojovacia doska veľkosti 2 podľa ISO 5599-1
Prevádzkový tlak	-0.09 MPa...1.6 MPa -0.9 bar...16 bar
Konštrukcia	Piestový posúvač
Spôsob návratu do základnej polohy	mechanická pružina
Druh krytia	IP65 NEMA 4
Menovitá šírka	11.5 s
Rozmer rastra	53 s
Funkcia odvetrávania	cez dosku pre samostatné pripojenie
Princíp tesnenia	mäkký
Montážna poloha	ľubovoľná
Zodpovedá norme	ISO 5599-1
Pomocné ručné ovládanie	tlačidlom
Spôsob riadenia	nepriamo riadený
Napájanie riadiacim vzduchom	externé
Smer prietoku	reverzibilný
Prekrytie	pozitívne prekrytie
Riadiaci tlak	0.3 MPa...1 MPa 3 bar...10 bar
Vhodnosť pre vákuum	áno
Hodnota b	0.23
Hodnota C	7.667 l/sbar
Prietok ventilu	3400 l/min
Prietokový ventil na dosku pre samostatné pripojenie	2700 l/min
Prietokový ventil, pneumaticky zrežaný	2500 l/min
Max. frekvencia spínania	5 Hz
Čas vypnutia	82 ms

Charakteristický znak	Hodnota
Čas zapnutia	26 ms
Čas spínania o	40 ms
Doba zopnutia	100%
Prevádzkové médium	Stlačený vzduch podľa ISO 8573-1:2010 [7:4:4]
Poznámka o prevádzkovom/riadiacom médiu	Prevádzka s mazaním možná (potrebná pri ďalšej prevádzke)
Zhoda s LABS	VDMA24364-B1/B2-L
Teplota média	-10 °C...50 °C
Relatívna vlhkosť vzduchu	0 - 90 %
Hladina akustického tlaku	85 dB(A)
Riadiace médium	Stlačený vzduch podľa ISO 8573-1:2010 [7:4:4]
Teplota okolia	-10 °C...50 °C
Max. ťahovací moment pre upevnenie ventilov	2 Nm
Hmotnosť výrobku	720 g
Spôsob upevnenia	na pripojovaciu dosku
Prípoj riadiaceho vzduchu 12	Pripojovacia doska veľkosti 2 podľa ISO 5599-1
Prípoj riadiaceho vzduchu 14	Pripojovacia doska veľkosti 2 podľa ISO 5599-1
Pneumatický prípoj 1	Pripojovacia doska veľkosti 2 podľa ISO 5599-1
Pneumatický prípoj 2	Pripojovacia doska veľkosti 2 podľa ISO 5599-1
Pneumatický prípoj 3	Pripojovacia doska veľkosti 2 podľa ISO 5599-1
Pneumatický prípoj 4	Pripojovacia doska veľkosti 2 podľa ISO 5599-1
Pneumatický prípoj 5	Pripojovacia doska veľkosti 2 podľa ISO 5599-1
Rozhranie nepriameho riadenia	podľa ISO 15218
Pokyny k materiálu	V zhode s RoHS
Materiál tesnení	NBR
Materiál telesa	Hliníkový tlakový odliatok
Materiál skrutiek	Oceľ