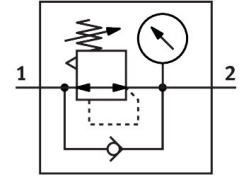


Tlakový regulačný ventil MS2-LR-M5-D6-AR-BAR-F1A-B

Číslo dielu: 8167258

FESTO



Údajový list

Charakteristický znak	Hodnota
Veľkosť	2
Konštrukčný rad	MS
Ochrana proti manipulácii	Otočný ovládač s aretáciou
Montážna poloha	ľubovoľná
Konštrukcia	priamo riadený membránový regulačný ventil
Funkcia regulátora	Výstupný tlak konštantný so sekundárnym odvetraním so spätným prúdením
Zobraziteľná jednotka(y)	bar psi
Indikácia tlaku	s manometrom
Prevádzkový tlak	0.1 MPa...1 MPa 1 bar...10 bar
Rozsah regulácie tlaku	0.5 bar...7 bar
Max. tlaková hysteréza	0.025 MPa 0.25 bar 3.625 psi
Štandardný menovitý prietok (normalizovaný podľa DIN 1343)	170 l/min
Prevádzkové médium	Stlačený vzduch podľa ISO 8573-1:2010 [7:4:4] Inertné plyny
Trieda odolnosti proti korózii KBK	1- Nízke nároky na odolnosť proti korózii
Zhoda s LABS	VDMA24364-B1/B2-L
Vhodnosť na výrobu lítium-iónových batérií	Vhodné na výrobu batérií so zníženými hodnotami Cu/Zn/Ni (F1a)
Vhodnosť čistých priestorov meraná podľa ISO 14644-14	Trieda 6 podľa normy ISO 14644-1
Skladovacia teplota	-5 °C...50 °C
Teplota média	-5 °C...50 °C
Teplota okolia	-5 °C...50 °C
Hmotnosť výrobku	38.6 g
Spôsob upevnenia	voliteľne: Montáž do čelného panela Montáž do vedenia s príslušenstvom
Pneumatický prípoj 1	M5
Pneumatický prípoj 2	M5

Charakteristický znak	Hodnota
Pokyny k materiálu	V zhode s RoHS
Materiál dolného krytu	PA
Materiál tesnení	NBR
Materiál otočného ovládača	POM
Materiál pružiny	vysokolegovaná oceľ
Materiál telesa	Zosilnený PA
Materiál membrány	NBR
Materiál zdvihátka ventilu	Hliníková tvárna zliatina NBR