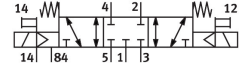
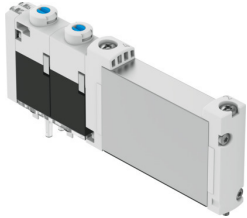


# Elektromagnetický ventil

## VUVG-B10-P53C-ZT-F-1T1L-F1A

FESTO

Číslo dielu: 8141521



## Údajový list

Charakteristický znak	Hodnota
Funkcia ventilu	5/3 zatvorený
Spôsob ovládania	elektrický
Veľkosť ventilu	10 s
Štandardný menovitý prietok (normalizovaný podľa DIN 1343)	200 l/min
Pneumatický pracovný prípoj	Príruba
Prevádzkové napätie	24V DC
Prevádzkový tlak	-0.09 MPa...1 MPa -0.9 bar...10 bar
Konštrukcia	Piestový posúvač
Spôsob návratu do základnej polohy	mechanická pružina
Povolenie	c UL us - Recognized (OL)
Druh krytia	IP40
Funkcia odvetrávania	je možné škrtenie
Princíp tesnenia	mäkký
Montážna poloha	ľubovoľná
Pomocné ručné ovládanie	s aretáciou tlačidlom
Spôsob riadenia	nepriamo riadený
Napájanie riadiacim vzduchom	externé
Smer prietoku	reverzibilný
Prekrytie	pozitívne prekrytie
Varianty	Kovy s hlavnou zložkou medi, zinku alebo niklu sa nesmú používať. Výnimky platia pre nikel v oceliach, pre chemicky poniklované plochy, plošné spoje, káble, elektrické konektory a cievky.
Indikácia stavu signálu	LED
Riadiaci tlak	0.3 MPa...0.8 MPa 3 bar...8 bar
Max. frekvencia spínania	3 Hz
Čas vypnutia	38 ms
Čas zapnutia	12 ms
Čas spínania o	16 ms
Doba zopnutia	100%
Max. kladný skúšobný impulz pri 0 signáli	1600 $\mu$ s

Charakteristický znak	Hodnota
Max. negatívny skúšobný impulz pri 1 signále	3000 $\mu$ s
Parametre cievky	22 V DC: 1,0 W
Prípustné výkyvy napätia	+/- 10 %
Prevádzkové médium	Stlačený vzduch podľa ISO 8573-1:2010 [7:4:4]
Poznámka o prevádzkovom/riadiacom médiu	Prevádzka s mazaním možná (potrebná pri ďalšej prevádzke)
Odolnosť proti vibráciám	Test použitia pre transport so stupňom 2 podľa FN 942017-4 a EN 60068-2-6
Odolnosť proti nárazom	Test nárazov so stupňom intenzity 2 podľa FN 942017-5 a EN 60068-2-27
Trieda odolnosti proti korózii KBK	0 - žiadne nároky na odolnosť proti korózii
Zhoda s LABS	VDMA24364 zóna III
Vhodnosť na výrobu lítium-iónových batérií	Kovy s viac ako 1 % hmotnosti medi, zinku alebo niklu sú z použitia vylúčené. Okrem niklu v oceliach, chemicky poniklovaných ploch, plošných spojov, káblov, elektrických konektorov a cievok.
Trieda čistoty priestoru	Trieda 6 podľa normy ISO 14644-1
Teplota média	-5 °C...60 °C
Riadiace médium	Stlačený vzduch podľa ISO 8573-1:2010 [7:4:4]
Teplota okolia	-5 °C...60 °C
Hmotnosť výrobku	58 g
Elektrický prípoj	cez pripojovaciu dosku
Spôsob upevnenia	pre pripojovaciu lištu
Pokyny k materiálu	V zhode s RoHS
Materiál tesnení	HNBR NBR
Materiál telesa	Hliníková tvárna zliatina