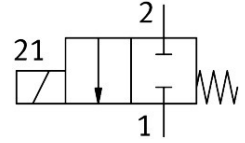


# Elektromagnetický ventil oddelený médiom VYKB-F12-M22C-20-PE-1HPS

FESTO

Číslo dielu: 8140316



## Údajový list

| Charakteristický znak                      | Hodnota   |
|--|---|
| Konštrukcia                                | Elektrický prípoj hore<br>Preklápací ventil s membránovým tesnením                    |
| Princíp tesnenia                           | mäkký   |
| materiály v kontakte s médiom              | EPDM<br>PEEK  |
| Funkcia ventilu                            | 2/2 zatvorený monostabilný  |
| Menovitá šírka                             | 2 s   |
| Smer prietoku                              | nereverzibilné  |
| Spôsob ovládania                           | elektrický  |
| Spôsob riadenia                            | priamo  |
| Spôsob návratu do základnej polohy         | mechanická pružina  |
| Pomocné ručné ovládanie                    | žiadne  |
| Montážna poloha                            | ľubovoľná   |
| Spôsob upevnenia                           | s prechodným otvorom pre skrutku M3   |
| Elektrický prípoj 1, typ prípoja           | Kábel so zástrčkou  |
| Elektrický prípoj 1, pripojovacia technika | Pripojovací obrazec HP  |
| Veľkosť                                    | 12  |
| Fluidný prípoj                             | Príruba   |
| Médium                                     | Kvapalné médiá<br>Plynné médiá  |
| Poznámka k médiu                           | Dbajte na odolnosť materiálov pri kontakte s médiami<br>maximálna veľkosť častíc 5 µm |
| Vnútorne objemy                            | 60 µl   |
| Teplota média                              | 0 °C...50 °C  |
| Teplota kvapalných médií                   | 0 °C...50 °C  |
| Teplota okolia                             | 0 °C...50 °C  |
| Skladovacia teplota                        | -20 °C...70 °C  |
| Tlak média                                 | -0.075 MPa...0.3 MPa<br>-0.75 bar...3 bar<br>-10.875 psi...43.5 psi                   |
| Tlak preťaženia                            | 0.45 MPa  |
| Tlak pre preťaženie                        | 4.5 bar<br>65.25 psi  |

| Charakteristický znak                   | Hodnota  |
|---|--|
| Rozsah prevádzkového napätia DC         | 24 V   |
| Prípustné výkyvy napätia                | +/- 10 %   |
| Parametre cievky                        | 24 V DC: fáza nízkeho prúdu 1 W, fáza vysokého prúdu 5,2 W |
| Doba zopnutia                           | 100%   |
| Max. frekvencia spínania                | 2 Hz   |
| Čas zapnutia                            | 15 ms  |
| Čas vypnutia                            | 15 ms  |
| Prietok Kv                              | 0.056 m <sup>3</sup> /h                                    |
| Materiál telesa                         | PEEK   |
| Materiál membrány                       | EPDM   |
| Materiál tesnení                        | EPDM   |
| Pokyny k materiálu                      | V zhode s RoHS   |
| Zhoda s LABS                            | VDMA24364 zóna III   |
| Hmotnosť výrobku                        | 40 g   |
| Druh krytia                             | IP40   |
| Trieda odolnosti proti korózii KBK      | 0 - žiadne nároky na odolnosť proti korózii                |
| Značka CE (pozri prehlásenie o zhode)   | podľa smernice EU-EMV<br>podľa smernice EÚ RoHS            |
| Značka UKCA (pozri prehlásenie o zhode) | podľa predpisov UK RoHS pre EMV<br>podľa predpisov UK RoHS |