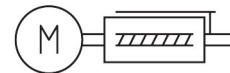
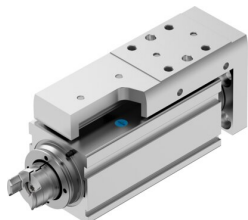


# Minisuport EGSC-BS-KF-32-25-8P

Číslo dielu: 8048306

FESTO



## Údajový list

Charakteristický znak	Hodnota
Pracovný zdvih	25 s
Veľkosť	32
Rezerva zdvihu	0 s
Reverzná vôľa	150 µm
Priemer vretena	8 s
Stúpanie vretena	8 mm/ot
Montážna poloha	ľubovoľná
Vedenie	Guličkové obežné vedenie
Konštrukcia	Elektrický minisuport s pohonom s guličkovou skrútkou
Typ motora	Krokový motor Servomotor
Referencovanie	Pevný doraz, pozitívny Pevný doraz, negatívny Referenčný spínač
Typ vretena	Pohon s guličkovou skrútkou
Snímanie polohy	pre bezdotykové snímače
Max. zrýchlenie	15 m/s <sup>2</sup>
Max. počet otáčok	3750 1/min
Max. rýchlosť	0.5 m/s
Opakovateľná presnosť	±0,015 mm
Doba zopnutia	100%
Trieda odolnosti proti korózii KBK	0 - žiadne nároky na odolnosť proti korózii
Zhoda s LABS	VDMA24364 zóna III
Vhodnosť na výrobu lítium-iónových batérií	Vhodné na výrobu batérií so zníženými hodnotami Cu/Zn/Ni (F1a)
Vhodnosť čistých priestorov meraná podľa ISO 14644-14	Trieda 9 podľa normy ISO 14644-1
Hladina akustického tlaku	40 dB(A)
Druh krytia	IP40
Teplota okolia	0 °C...50 °C
Energia nárazu v koncových polohách	0.01 mJ
Informácia týkajúca sa nárazu v koncových polohách	Pri maximálnej rýchlosti referenčného chodu 0,01 m/s
Dynamická nosnosť pevného ložiska	3795 N

Charakteristický znak	Hodnota
Dynamická nosnosť lineárneho vedenia	2135 N
Dynamická nosnosť pohonu s guľičkovou skrútkou	2000 N
Voľnobežný krútiaci moment pri maximálnej rýchlosti pohybu	0.042 Nm
Voľnobežný krútiaci moment pri minimálnej rýchlosti pohybu	0.025 Nm
Max. sila Fy	991 N
Max. sila Fz	991 N
Fy pri teoretickej životnosti 100 km (iba z pohľadu vedenia)	2135 N
Fz pri teoretickej životnosti 100 km (iba z pohľadu vedenia)	2135 N
Max. moment Mx	3.4 Nm
Max. moment My	3.2 Nm
Max. moment Mz	3.2 Nm
Mx pri teoretickej životnosti 100 km (iba z pohľadu vedenia)	10 Nm
My pri teoretickej životnosti 100 km (iba z pohľadu vedenia)	7 Nm
Mz pri teoretickej životnosti 100 km (iba z pohľadu vedenia)	7 Nm
Max. radiálna sila na hriadeľ pohonu	75 N
Min. posuvová sila Fx	60 N
Predpísaná hodnota užitočného zaťaženia, vodorovná	6 kg
Predpísaná hodnota užitočného zaťaženia, zvisle	6 kg
Statická nosnosť pohonu s guľičkovou skrútkou	3700 N
Statická nosnosť lineárneho vedenia	3880 N
Hmotnostný moment zotrvačnosti JH pre meter zdvihu	0.04477 kg.cm <sup>2</sup>
Hmotnostný moment zotrvačnosti JL na kg užitočného zaťaženia	0.01621 kg.cm <sup>2</sup>
Hmotnostný moment zotrvačnosti JO	0.00668 kg.cm <sup>2</sup>
Posuvová konštanta	8 mm/ot
Statická nosnosť pevného ložiska	1792 N
Referenčná životnosť	5000 km
Interval údržby	Mazanie na celú dobu životnosti
Pohybovaná hmotnosť pri zdvihu 0 mm	149 g
Nárast pohybovanej hmotnosti na 10 mm zdvihu	12 g
Hmotnosť výrobku	406 g
Základná hmotnosť pri zdvihu 0 mm	331 g
Nárast hmotnosti pri zdvihu 10 mm	30 g
Spôsob upevnenia	s vnútorným závitom s centrovacím puzdrom s príslušenstvom s valcovým kolíkom
Kód rozhrania akčného člena	V25
Pokyny k materiálu	V zhode s RoHS
Materiál vedenia vozíka	Oceľ pre valivé ložiská
Materiál vodiacej koľajnice	Oceľ pre valivé ložiská
Materiál telesa	Hliníková tvárna zliatina, eloxovaná
Materiál príruby	Hliníková tvárna zliatina
Materiál piestnej tyče	nehrdzavejúca vysokolegovaná oceľ
Materiál vozíka	Hliníková tvárna zliatina, eloxovaná
Materiál matice vretena	Oceľ pre valivé ložiská
Materiál vretena	Oceľ pre valivé ložiská