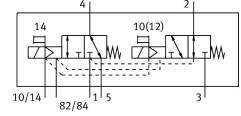


Elektromagnetický ventil VUVG-S10-T32H-MZT-M7-1T1L

FESTO

Číslo dielu: 573403



Údajový list

Charakteristický znak	Hodnota
Funkcia ventilu	2x3/2 otvorený/zatvorený, monostabilný
Spôsob ovládania	elektrický
Veľkosť ventilu	10 s
Štandardný menovitý prietok (normalizovaný podľa DIN 1343)	140 l/min
Pneumatický pracovný prípoj	M7
Prevádzkové napätie	24V DC
Prevádzkový tlak	-0.09 MPa...1 MPa -0.9 bar...10 bar
Konštrukcia	Piestový posúvač
Spôsob návratu do základnej polohy	mechanická pružina
Povolenie	c UL us - Recognized (OL)
Druh krytia	IP65 IP67
Funkcia odvetrávania	je možné škrtenie
Princíp tesnenia	mäkký
Montážna poloha	ľubovoľná
Pomocné ručné ovládanie	s aretáciou tlačidlom
Spôsob riadenia	nepriamo riadený
Napájanie riadiacim vzduchom	externé
Smer prietoku	reverzibilný
Prekrytie	pozitívne prekrytie
Indikácia stavu signálu	LED
Riadiaci tlak	0.2 MPa...0.8 MPa 2 bar...8 bar
Max. frekvencia spínania	3 Hz
Čas vypnutia	20 ms
Čas zapnutia	10 ms
Doba zopnutia	100%
Max. kladný skúšobný impulz pri 0 signáli	1600 μs
Max. negatívny skúšobný impulz pri 1 signále	3000 μs
Parametre cievky	22 V DC: 1,0 W

Charakteristický znak	Hodnota
Prípustné výkyvy napätia	+/- 10 %
Prevádzkové médium	Stlačený vzduch podľa ISO 8573-1:2010 [7:4:4]
Poznámka o prevádzkovom/riadiacom médiu	Prevádzka s mazaním možná (potrebná pri ďalšej prevádzke)
Odolnosť proti vibráciám	Test použitia pre transport so stupňom 2 podľa FN 942017-4 a EN 60068-2-6
Odolnosť proti nárazom	Test nárazov so stupňom intenzity 2 podľa FN 942017-5 a EN 60068-2-27
Trieda odolnosti proti korózii KBK	2- mierne nároky na odolnosť proti korózii
Zhoda s LABS	VDMA24364-B1/B2-L
Teplota média	-5 °C...60 °C
Riadiace médium	Stlačený vzduch podľa ISO 8573-1:2010 [7:4:4]
Teplota okolia	-5 °C...60 °C
Hmotnosť výrobku	59 g
Elektrický prípoj	cez pripojovaciu dosku
Spôsob upevnenia	pre pripojovaciu lištu
Pneumatický prípoj 2	M7
Pneumatický prípoj 4	M7
Pokyny k materiálu	V zhode s RoHS
Materiál tesnení	HNBR NBR
Materiál telesa	Hliníková tvárna zliatina