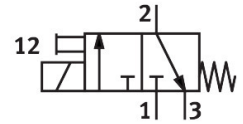
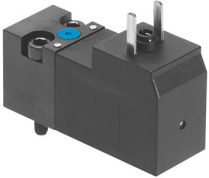


Elektromagnetický ventil VSCS-B-M32-MD-WA-1AC1

Číslo dielu: 571063

FESTO



Údajový list

Charakteristický znak	Hodnota
Funkcia ventilu	3/2 zatvorený monostabilný
Spôsob ovládania	elektrický
Konštrukčná šírka	15 s
Štandardný menovitý prietok (normalizovaný podľa DIN 1343)	18 l/min
Pneumatický pracovný prípoj	Pripojovacia doska veľkosti 15 mm podľa ISO 15218
Prevádzkové napätie	24V AC
Prevádzkový tlak	0 MPa...1 MPa 0 bar...10 bar 0 psi...145 psi
Spôsob návratu do základnej polohy	mechanická pružina
Druh krytia	IP65
Princíp tesnenia	mäkký
Montážna poloha	ľubovoľná
Zodpovedá norme	ISO 15218
Pomocné ručné ovládanie	s aretáciou tlačidlom
Spôsob riadenia	priamo
Smer prietoku	nereverzibilné
Prekrytie	negatívne prekrytie
Pokyny k nútenej dynamizácii	Spínacia frekvencia min. 1/týždeň
Čas vypnutia	6 ms
Čas zapnutia	6 ms
Doba zopnutia	100%
Parametre cievky	24 V AC: 50/60 Hz, spínací výkon 3,1 VA, pridržiavací výkon 2,3 VA
Prípustné výkyvy napätia	-15 % / +10 %
Prevádzkové médium	Stlačený vzduch podľa ISO 8573-1:2010 [7:4:4]
Poznámka o prevádzkovom/riadiacom médiu	Prevádzka s mazaním možná (potrebná pri ďalšej prevádzke)
Odolnosť proti vibráciám	Test použitia pre transport so stupňom 2 podľa FN 942017-4 a EN 60068-2-6
Odolnosť proti nárazom	Test nárazov so stupňom intenzity 2 podľa FN 942017-5 a EN 60068-2-27
Trieda odolnosti proti korózii KBK	2- mierne nároky na odolnosť proti korózii
Zhoda s LABS	VDMA24364-C1-L

Charakteristický znak	Hodnota
Teplota média	-10 °C...50 °C
Teplota okolia	-10 °C...50 °C
Elektrický prípoj	Tvar C podľa DIN EN 175301-803
Pneumatický prípoj 1	Pripojovacia doska
Pneumatický prípoj 2	Pripojovacia doska
Pneumatický prípoj 3	Pripojovacia doska
Pokyny k materiálu	V zhode s RoHS
Materiál tesnení	NBR