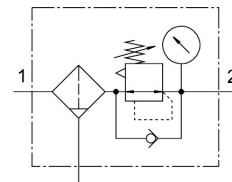


Redukčný ventil s filtrom MS9-LFR-G-D6-CUM-DI-AG-BAR-AS

Číslo dielu: 564116

FESTO



Údajový list

Charakteristický znak	Hodnota
Veľkosť	9
Konštrukčný rad	MS
Ochrana proti manipulácii	uzamykateľné s príslušenstvom
Montážna poloha	zvisle +/- 5°
Jemnosť filtra	5 µm
Odpúšťanie kondenzátu	manuálne, otáčaním
Konštrukcia	filter s priamo ovládaným membránovým regulačným ventilom
Max. množstvo kondenzátu	220 ml
Funkcia regulátora	Výstupný tlak konštantný s kompenzáciou napájacieho tlaku so sekundárnym odvetraním so spätným prúdením
Stupeň odlučovania kondenzátu	75 s
Indikácia tlaku	s manometrom
Prevádzkový tlak	1 bar...20 bar
Rozsah regulácie tlaku	0.5 bar...7 bar
Max. tlaková hysteréza	0.4 bar
Prevádzkové médium	Stlačený vzduch podľa ISO 8573-1:2010 [-:4:-] Inertné plyny
Trieda odolnosti proti korózii KBK	2- mierne nároky na odolnosť proti korózii
Zhoda s LABS	VDMA24364-B1/B2-L
Skladovacia teplota	-10 °C...60 °C
Trieda čistoty vzduchu na výstupe	Stlačený vzduch podľa ISO 8573-1:2010 [6:4:4]
Teplota média	-10 °C...60 °C
Teplota okolia	-10 °C...60 °C
Veľkosť pórov	5 µm
Hmotnosť výrobku	2400 g
Spôsob upevnenia	Montáž do vedenia s príslušenstvom voliteľne:
Materiál krytu	Zosilnený PA
Materiál rotačného krúžku	POM
Materiál držiaka filtra	POM

Charakteristický znak	Hodnota
Pokyny k materiálu	V zhode s RoHS
Materiál pripojovacej dosky	Hliníkový tlakový odliatok
Materiál upevňovacieho uholníka	Hliníkový tlakový odliatok
Materiál filtra	PE
Materiál telesa	Hliníkový tlakový odliatok
Materiál modulového konektora	Hliníkový tlakový odliatok
Materiál membrány	NBR
Materiál nádoby	Hliníková tvárna zliatina
Materiál tesnenia nádoby	NBR
Materiál priezoru	PA
Materiál deliaceho taniera	POM
Materiál zdvihátka ventilu	Hliníková tvárna zliatina NBR POM