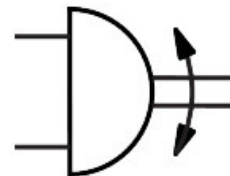
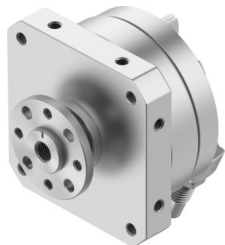


Kyvný pohon DSM-25-270-CC-FW-A-B

Číslo dielu: 547581

FESTO



Údajový list

Charakteristický znak	Hodnota
Veľkosť	25
Uhol tlmenia	10 stupeň
Rozsah nastavenia uhla kyvu	0 stupeň...246 stupeň
Uhol kyvu	0 stupeň...246 stupeň
Tlmenie	Tlmič nárazov na obidvoch stranách
Montážna poloha	ľubovoľná
Jemné nastavenie	-3 stupeň
Spôsob fungovania	dvojčinný
Konštrukcia	Kyvné krídlo
Snímanie polohy	pre bezdotykové snímače
Prevádzkový tlak	0.15 MPa...1 MPa 1.5 bar...10 bar
Max. frekvencia kyvu pri 0,6 MPa (6 bar, 87 psi)	1 Hz
Prevádzkové médium	Stlačený vzduch podľa ISO 8573-1:2010 [7::-]
Trieda odolnosti proti korózii KBK	0 - žiadne nároky na odolnosť proti korózii
Zhoda s LABS	VDMA24364-B1/B2-L
Teplota okolia	-10 °C...60 °C
Max. axiálna sila	50 N
Max. radiálna sila	120 N
Teoretický krútiaci moment pri 0,6 MPa (6 bar, 87 psi)	5 Nm
Prípustný hmotnostný moment zotrvačnosti	0.03 kg.m ²
Hmotnosť výrobku	735 g
Spôsob upevnenia	s vnútorným závitom
Pneumatický prípoj	M5
Pokyny k materiálú	V zhode s RoHS
Materiál hnacieho hriadeľa	Oceľ poniklované
Materiál tesnení	TPE-U(PU)
Materiál telesa	Hliníková tvárna zliatina