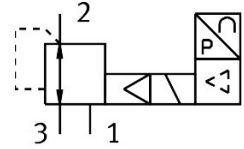


Proporcionálny tlakový regulačný ventil VPPM-6L-L-1-N18-0L6H-V1N

FESTO

Číslo dielu: 542212



Údajový list

Charakteristický znak	Hodnota
Menovitá šírka prívodu tlaku	6 s
Menovitá šírka odvodu tlaku	4.5 s
Spôsob ovládania	elektrický
Princíp tesnenia	mäkký
Montážna poloha	ľubovoľná
Konštrukcia	nepriamo riadený membránový regulačný ventil
Odolnosť proti skratu	pre všetky elektrické prípoje
Bezpečnostné upozornenie	Bezpečnostná poloha VPPME: Pri prerušení napájacieho kábla zostáva výstupný tlak zachovaný (bez regulácie).
Ochrana proti prepólovaniu	pre všetky elektrické prípoje
Spôsob návratu do základnej polohy	mechanická pružina
Spôsob riadenia	nepriamo riadený
Funkcia ventilu	3-cestný proporcionálny tlakový regulačný ventil
Typ indikácie	LED
Rozsah regulácie tlaku	0.006 MPa...0.6 MPa 0.06 bar...6 bar
Vstupný tlak 1	0 bar...8 bar 0 MPa...0.8 MPa
Max. tlaková hysteréza	0.03 bar
Štandardný menovitý prietok (normalizovaný podľa DIN 1343)	900 l/min
Rozsah prevádzkového napätia DC	21.6 V...26.4 V
Max. spotreba prúdu	300 mA
Doba zopnutia	100%
Max. spotreba elektrickej energie	7 W
Zvyškové vlnenie	10 %
Spínací výstup	NPN
Rozsah signálu analógového výstupu	0 - 10 V
Rozsah signálu analógového vstupu	0 - 10 V
Prevádzkové médium	Stlačený vzduch podľa ISO 8573-1:2010 [7:4:4] Inertné plyny
Poznámka o prevádzkovom/riadiacom médiu	Prevádzka s mazaním nie je možná
Povolenie	RCM Mark c UL us - Listed (OL)

Charakteristický znak	Hodnota
Značka KC	KC-EMV
Značka CE (pozri prehlásenie o zhode)	podľa smernice EU-EMV podľa smernice EÚ RoHS
Značka UKCA (pozri prehlásenie o zhode)	podľa predpisov UK RoHS pre EMV podľa predpisov UK RoHS
Orgán, ktorý vydáva certifikát	UL E322346
Trieda odolnosti proti korózii KBK	2- mierne nároky na odolnosť proti korózii
Zhoda s LABS	VDMA24364-B1/B2-L
Teplota média	10 °C...50 °C
Druh krytia	IP65
Teplota okolia	0 °C...60 °C
Hmotnosť výrobku	400 g
Linearita	1 %FS
Hysteréza	0.5 %FS
Reprodukovateľnosť	0.5 %FS
Celková presnosť	2,25 %FS
Teplotný koeficient	0.04 %/K
Opakovateľná presnosť FS	0.5 s
Elektrický prípoj	8-pin M12 Zástrčka
Spôsob upevnenia	voliteľne: s priechodným otvorom s príslušenstvom
Pneumatický prípoj 1	1/8 NPT
Pneumatický prípoj 2	1/8 NPT
Pneumatický prípoj 3	1/8 NPT
Pokyny k materiálu	V zhode s RoHS
Materiál telesa	Hliníková tvárna zliatina