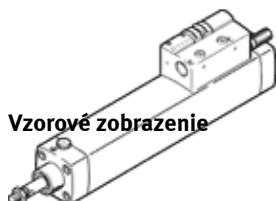


# Kombinácia ventil-valec DNCV-50- -PPV-A-5/2LA

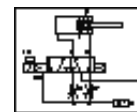
číslo dielca: 536426

FESTO

bez diagnostického modulu.  
Výbehový typ. Dodateľný do 2010.



Vzorové zobrazenie



## údajový list

charakteristický znak	Hodnota
Zdvih	85 ... 500 mm
priemer piesta	50 mm
podľa normy	ISO 15552 (predtým tiež VDMA 24652, ISO 6431, NF E49 003.1, UNI 10290)
Tlmenie	PPV: obojstranné nastaviteľné pneumatické tlmenie koncových polôh
montážna poloha	ľubovoľný
Ručné pomocné ovládanie	s aretáciou
Rozpoznanie polohy	pre snímače koncových polôh
Pracovný tlak	3 ... 8 bar
Rozsah pracovného napätia DC	24 V
činnosť	dvojčinný
Charakteristická hodnota cievky	24 V DC: Nízkoprúdový stav: 0,5 W, Vysokoprúdový stav: 1,23 W
Pracovné médium	filtrovaný, nemazaný stlačený vzduch, jemnosť filtra 40 µm filtrovaný, mazaný stlačený vzduch, jemnosť filtra 40 µm
CE-Značka (pozri prehlásenie o zhode)	podľa smernice EU-EMV
Trieda odolnosti proti korózii KBK	2
Spôsob ochrany	IP65
Teplota okolia	-5 ... 50 °C
Osvedčenie	C-Tick
Dĺžka tlmenia	22 mm
Teoretická sila pri 6 bar, spätný tok	990 N
Teoretická sila pri 6 bar, tok vpred	1.178 N
Pohybovaná hmotnosť	538 g
Prírastok hmotnosti na 10 mm zdvíhu	79 g
Počiatočná hmotnosť pri zdvíhu 0 mm	1.960 g
Súčiniteľ prírastku hmotnosti na 10 mm zdvíhu	25 g
Elektrická prípojka	8-pólový M12x1 Zástrčka okružle prevedenie
Pneumatická prípojka 1	QS-10
Pneumatická prípojka 3	integrovateľný tlmič hluku
Pneumatická prípojka 5	integrovateľný tlmič hluku
Materiálová informácia pre kryt	Hliníková tvárna zliatina eloxovaný
Materiálová informácia pre tesnenia	NBR TPE-U(PU)
Materiálová informácia pre skriňu	Hliníková tvárna zliatina jemne eloxované
Materiálová informácia pre piestnicu	vysokolegovaná oceľ