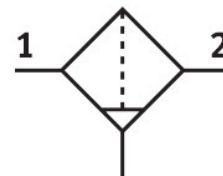


Filter MS6-LF-1/4-ERM

Číslo dielu: 529631

FESTO



Údajový list

Charakteristický znak	Hodnota
Veľkosť	6
Konštrukčný rad	MS
Montážna poloha	zvisle +/- 5°
Jemnosť filtra	40 µm
Odpúšťanie kondenzátu	manuálne, otáčaním
Konštrukcia	Spekaný filter s odstredivým odlučovačom
Ochrana nádobiek	Plastový ochranný kôš
Stupeň odlučovania kondenzátu	75 s
Prevádzkový tlak	0 bar...20 bar
Štandardný menovitý prietok (normalizovaný podľa DIN 1343)	2500 l/min
Prevádzkové médium	Stlačený vzduch podľa ISO 8573-1:2010 [:-9:-] Inertné plyny
Trieda odolnosti proti korózii KBK	2- mierne nároky na odolnosť proti korózii
Zhoda s LABS	VDMA24364-B1/B2-L
Skladovacia teplota	-10 °C...60 °C
Vhodnosť pre potravinárstvo	pozri podrobnejšie informácie o materiáli
Trieda čistoty vzduchu na výstupe	Stlačený vzduch podľa ISO 8573-1:2010 [7:8:4]
Teplota média	-10 °C...60 °C
Teplota okolia	-10 °C...60 °C
Veľkosť pórov	40 µm
Hmotnosť výrobku	600 g
Spôsob upevnenia	Montáž do vedenia s príslušenstvom voliteľne:
Pneumatický prípoj 1	G1/4
Pneumatický prípoj 2	G1/4
Pokyny k materiálu	V zhode s RoHS
Materiál tesnení	NBR
Materiál filtra	PE
Materiál telesa	Hliníkový tlakový odliatok
Materiál nádoby	PC
Materiál deliaceho taniera	POM

