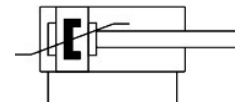
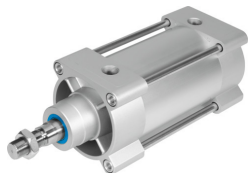


Normalizovaný valec DSBG-125-125-PPSA-N3

Číslo dielu: 2159912

FESTO



Údajový list

| Charakteristický znak | Hodnota |
|---|---|
| Zdvih | 125 s |
| Priemer piestu | 125 mm |
| Závit na piestnej tyči | M27x2 |
| Tlmenie | samonastaviteľné pneumacké tlmenie koncových polôh |
| Montážna poloha | ľubovoľná |
| Zodpovedá norme | ISO 15552 |
| Koniec piestnej tyče | Vonkajší závit |
| Konštrukcia | Piest Piestna tyč Svorník Rúra valca |
| Snímanie polohy | pre bezdotykové snímače |
| Varianty | jednostranná piestna tyč |
| Prevádzkový tlak | 0.02 MPa...1 MPa 0.2 bar...10 bar |
| Spôsob fungovania | dvojčinný |
| Prevádzkové médium | Stlačený vzduch podľa ISO 8573-1:2010 [7:4:4] |
| Poznámka o prevádzkovom/riadiacom médiu | Prevádzka s mazaním možná (potrebná pri ďalšej prevádzke) |
| Trieda odolnosti proti korózii KBK | 2- mierne nároky na odolnosť proti korózii |
| Zhoda s LABS | VDMA24364-B1/B2-L |
| Teplota okolia | -20 °C...80 °C |
| Energia nárazu v koncových polohách | 2.5 J |
| Dĺžka tlmenia | 45 s |
| Teoretická sila pri 0,6MPa (6 bar, 87 psi), spätný chod | 6881 N |
| Teoretická sila pri 0,6 MPa (6 bar, 87 psi), vysúvanie | 7363 N |
| Pohybovaná hmotnosť | 3033 g |
| Pohybovaná hmotnosť pri zdvihu 0 mm | 2245 g |
| Nárast pohybovanej hmotnosti na 10 mm zdvihu | 63 g |
| Hmotnosť výrobku | 8399 g |
| Základná hmotnosť pri zdvihu 0 mm | 6611 g |
| Nárast hmotnosti pri zdvihu 10 mm | 143 g |

| Charakteristický znak | Hodnota |
|---------------------------------|---|
| Spôsob upevnenia | s vnútorným závitom s príslušenstvom voliteľne: |
| Pneumatický prípoj | G1/2 |
| Pokyny k materiálu | V zhode s RoHS |
| Materiál veka | Hliníkový tlakový odliatok, potiahnutý |
| Materiál tesnenia piestu | TPE-U(PU) |
| Materiál piesta | Hliníková tvárna zliatina |
| Materiál piestnej tyče | vysokelegovaná oceľ |
| Materiál stierača piestnej tyče | TPE-U(PU) |
| Materiál tesnenia nárazníka | TPE-U(PU) |
| Materiál piestu tlmenia | POM |
| Materiál rúry valca | Hliníková tvárna zliatina, hladko eloxovaná |
| Materiál matice | Pozinkovaná oceľ |
| Materiál ložiska | POM |
| Materiál matice s nákrúžkom | Oceľ, pozinkovaná |
| Materiál kotvy | vysokelegovaná oceľ |