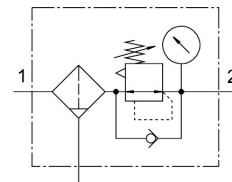


Redukčný ventil s filtrom LFR-1/2-D-7-DI-MAXI

Číslo dielu: 192372

FESTO



Údajový list

| Charakteristický znak | Hodnota |
|--|--|
| Veľkosť | Maxi |
| Konštrukčný rad | D |
| Ochrana proti manipulácii | Otočný ovládač s aretáciou |
| Montážna poloha | zvisle +/- 5° |
| Jemnosť filtra | 40 µm |
| Odpúšťanie kondenzátu | manuálne, otáčaním |
| Konštrukcia | Filter s regulačným ventilom s manometrom |
| Max. množstvo kondenzátu | 43 cm ³ |
| Ochrana nádobiek | Kovový ochranný kôš |
| Indikácia tlaku | s manometrom |
| Prevádzkový tlak | 0.1 MPa...1.6 MPa 1 bar...16 bar |
| Rozsah regulácie tlaku | 0.5 bar...7 bar |
| Max. tlaková hysteréza | 0.04 MPa 0.4 bar 5.8 psi |
| Štandardný menovitý prietok (normalizovaný podľa DIN 1343) | 7600 l/min |
| Prevádzkové médium | Stlačený vzduch podľa ISO 8573-1:2010 [-:9:-] Inertné plyny |
| Poznámka o prevádzkovom/riadiacom médiu | Prevádzka s mazaním možná (potrebná pri ďalšej prevádzke) |
| Trieda odolnosti proti korózii KBK | 2- mierne nároky na odolnosť proti korózii |
| Zhoda s LABS | VDMA24364-B1/B2-L |
| Skladovacia teplota | -10 °C...60 °C |
| Trieda čistoty vzduchu na výstupe | Stlačený vzduch podľa ISO 8573-1:2010 [7:8:4] Inertné plyny |
| Teplota média | -10 °C...60 °C |
| Teplota okolia | -10 °C...60 °C |
| Hmotnosť výrobku | 1670 g |
| Spôsob upevnenia | Montáž do vedenia |
| Pneumatický prípoj 1 | G1/2 |
| Pneumatický prípoj 2 | G1/2 |
| Pokyny k materiálu | V zhode s RoHS |

| Charakteristický znak | Hodnota |
|------------------------------|--------------------------|
| Materiál telesa | Zinkový tlakový odliatok |
| Materiál nádoby | PC |