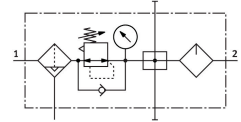


# Jednotka úpravy vzduchu FRC-1/2-D-MAXI-KA-A

Číslo dielu: 186054

FESTO



## Údajový list

| Charakteristický znak                                      | Hodnota  |
|--|--|
| Veľkosť  | Maxi   |
| Konštrukčný rad  | D  |
| Ochrana proti manipulácii                                  | Otočný ovládač s aretáciou   |
| Montážna poloha  | zvisle +/- 5°  |
| Jemnosť filtra   | 40 µm  |
| Odpúšťanie kondenzátu                                      | plnoautomatické  |
| Konštrukcia  | Rozbočovací modul<br>Filter s regulačným ventilom s manometrom<br>Štandardná proporcionálna maznica s olejovou hmlou |
| Max. množstvo kondenzátu                                   | 80 cm <sup>3</sup>   |
| Ochrana nádobiek   | Kovový ochranný kôš  |
| Indikácia tlaku  | s manometrom   |
| Prevádzkový tlak   | 0.2 MPa...1.2 MPa<br>2 bar...12 bar<br>29 psi...174 psi  |
| Rozsah regulácie tlaku                                     | 0.05 MPa...1.2 MPa<br>0.5 bar...12 bar<br>7.25 psi...174 psi   |
| Max. tlaková hysteréza                                     | 0.01 MPa<br>0.1 bar<br>1.45 psi  |
| Štandardný menovitý prietok (normalizovaný podľa DIN 1343) | 7500 l/min   |
| Prevádzkové médium   | Stlačený vzduch podľa ISO 8573-1:2010 [-:-:-]<br>Inertné plyny   |
| Trieda odolnosti proti korózii KBK                         | 2- mierne nároky na odolnosť proti korózii   |
| Zhoda s LABS   | VDMA24364-B1/B2-L  |
| Trieda čistoty vzduchu na výstupe                          | Stlačený vzduch podľa ISO 8573-1:2010 [7:4:-]<br>Inertné plyny   |
| Teplota média  | -10 °C...60 °C   |
| Teplota okolia   | -10 °C...60 °C   |
| Hmotnosť výrobku   | 3500 g   |
| Spôsob upevnenia   | Montáž do vedenia<br>s príslušenstvom<br>voliteľne:  |
| Pneumatický prípoj 1                                       | G1/2   |

| <b>Charakteristický znak</b> | <b>Hodnota</b>           |
|------------------------------|--------------------------|
| Pneumatický prípoj 2         | G1/2                     |
| Materiál telesa              | Zinkový tlakový odliatok |
| Materiál nádoby              | PC                       |