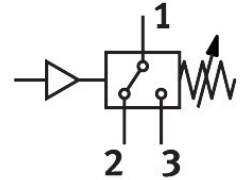
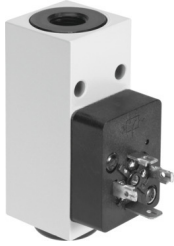


Tlakový spínač PEV-1/4-B-OD

Číslo dielu: 175250

FESTO



Údajový list

Charakteristický znak	Hodnota
Zodpovedá norme	EN 60947-5-1
Povolenie	CCC
Značka CE (pozri prehlásenie o zhode)	smernica EÚ k nízkemu napätiu
Značka UKCA (pozri prehlásenie o zhode)	podľa predpisov UK pre elektrické prevádzkové médiá
Ochrana proti výbuchu	Rešpektujte upozornenia v osvedčení Zóna 1 (ATEX) Zóna 2 (ATEX) Zóna 21 (ATEX) Zóna 22 (ATEX)
Pokyny k materiálu	V zhode s RoHS
Merané hodnoty	Relatívny tlak
Metóda merania	Pneumaticko-elektrický prevodník tlaku
Prevádzkový tlak	0.1 MPa...1.2 MPa 1 bar...12 bar
Prevádzkové médium	Stlačený vzduch podľa ISO 8573-1:2010 [7:-:-] Voda
Poznámka o prevádzkovom/riadiacom médiu	Prevádzka s mazaním možná (potrebná pri ďalšej prevádzke)
Teplota média	-20 °C...80 °C
Teplota okolia	-20 °C...80 °C
Funkcia spínacieho prvku	Prepínač
Max. frekvencia spínania	3 Hz
Max. napätie spínacieho výstupu AC	250 V
Max. napätie spínacích výstupov DC	125 V
Max. výstupný prúd	5000 mA
Najmenší zatažovací prúd	1 mA pri 24 V 10 mA pri 10 V 100 mA pri 5V
Kategória použitia, indukčná záťaž	AC-14 DC-13
Kategória použitia pre ohmické zaťaženie	AC-12 DC-12

Charakteristický znak	Hodnota
Elektrický prípoj	Tvar A Zástrčka podľa DIN 43650 štvorhranná konštrukcia
Spôsob upevnenia	s priechodným otvorom
Montážna poloha	ľubovoľná
Pneumatický prípoj	G1/4
Hmotnosť výrobku	194 g
Materiál telesa	Hliníkový tlakový odliatok
Materiál spínacieho kontaktu	Striebro
Indikácia spínacieho stavu	Žltá LED dióda
Nastavovací rozsah prahových hodnôt	1 bar...12 bar
Druh krytia	IP65
Trieda odolnosti proti korózii KBK	2- mierne nároky na odolnosť proti korózii
Zhoda s LABS	VDMA24364-B1/B2-L