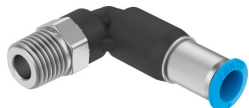


Bloková nástrčná L-rýchlospojka QSKL-1/4-8

Číslo dielu: 153433

FESTO



Údajový list

| Charakteristický znak | Hodnota |
|--|---|
| Veľkosť | Štandard |
| Menovitá šírka | 4.1 s |
| Prípustný typ hadice | PAN- PAN-MF- PAN-R- PAN-VO- PEN- PFAN- PLN- PTFEN- PUN- PUN-CM- PUN-DUO- PUN-H- PUN-H-DUO- PUN-S- PUN-S-DUO- PUN-VO- |
| Hĺbka zasunutia hadice | 18.5 s |
| Druh tesnenia na naskrutkovacom čape | Povrchová úprava |
| Montážna poloha | Ľubovoľná |
| Tvar | Tvar L |
| Veľkosť balenia | 1 |
| Konštrukcia | Princíp push-pull |
| Prevádzkový tlak v celom rozsahu teploty | -0.095 MPa...0.6 MPa -0.95 bar...6 bar -13.775 psi...87 psi |
| Prevádzkový tlak závislý od teploty | -0.095 MPa...1.4 MPa -0.95 bar...14 bar -13.775 psi...203 psi |
| Prevádzkové médium | Stlačený vzduch podľa ISO 8573-1:2010 [7:::] |
| Poznámka o prevádzkovom/riadiacom médiu | Možnosť prevádzky s mazaním |
| Trieda odolnosti proti korózii KBK | 1- Nízke nároky na odolnosť proti korózii |
| Zhoda s LABS | VDMA24364-B1/B2-L |
| Teplota okolia | -10 °C...80 °C |
| Menovitý uťahovací moment | 9 Nm |
| Prípustná odchýlka pre menovitý uťahovací moment | ± 20 % |

| Charakteristický znak | Hodnota |
|----------------------------------|---------------------------------------|
| Hmotnosť výrobku | 27 g |
| Spôsob upevnenia | Vonkajší šesťhran SW14 |
| Pneumatický prípoj 1 | Vonkajší závit R1/4 |
| Pneumatický prípoj 2 | pre hadicu s vonkajším priemerom 8 mm |
| Farba uvoľňovacieho krúžku | modrá |
| Materiál naskrutkovacieho čapu | Poniklovaná mosadz |
| Pokyny k materiálu | V zhode s RoHS |
| Materiál telesa | PBT |
| Materiál uvoľňovacieho krúžku | POM |
| Materiál tesnenia hadice | NBR |
| Materiál časti na upnutie hadice | nehrdzavejúca vysokolegovaná oceľ |