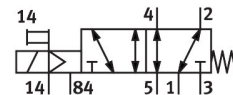
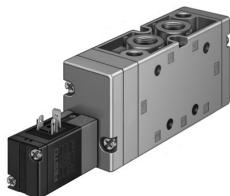


# Elektromagnetický ventil MVH-5-3/8-S-B

Číslo dielu: 15342

FESTO



## Údajový list

Charakteristický znak	Hodnota
Funkcia ventilu	5/2 monostabilný
Spôsob ovládania	elektrický
Konštrukčná šírka	40 s
Štandardný menovitý prietok (normalizovaný podľa DIN 1343)	2000 l/min
Pneumatický pracovný prípoj	G3/8
Prevádzkové napätie	24V DC
Prevádzkový tlak	-0.09 MPa...1 MPa -0.9 bar...10 bar
Konštrukcia	Piestový posúvač
Spôsob návratu do základnej polohy	mechanická pružina
Menovitá šírka	12 s
Rozmer rastra	41 s
Funkcia odvetrávania	je možné škrtenie
Princíp tesnenia	mäkký
Montážna poloha	ľubovoľná
Pomocné ručné ovládanie	tlačidlom
Spôsob riadenia	nepriamo riadený
Napájanie riadiacim vzduchom	externé
Smer prietoku	reverzibilný
Prekrytie	pozitívne prekrytie
Riadiaci tlak	0.25 MPa...1 MPa 2.5 bar...10 bar
Max. frekvencia spínania	3 Hz
Čas vypnutia	60 ms
Čas zapnutia	22 ms
Max. kladný skúšobný impulz pri 0 signáli	2200 μs
Max. negatívny skúšobný impulz pri 1 signále	3700 μs
Parametre cievky	24 V DC; 2,5 W
Prípustné výkyvy napätia	+/- 10 %
Prevádzkové médium	Stlačený vzduch podľa ISO 8573-1:2010 [7:4:4]
Poznámka o prevádzkovom/riadiacom médiu	Prevádzka s mazaním možná (potrebná pri ďalšej prevádzke)
Trieda odolnosti proti korózii KBK	1- Nízke nároky na odolnosť proti korózii

Charakteristický znak	Hodnota
Zhoda s LABS	VDMA24364-B1/B2-L
Skladovacia teplota	-40 °C...60 °C
Teplota média	-5 °C...50 °C
Riadiace médium	Stlačený vzduch podľa ISO 8573-1:2010 [7:4:4]
Teplota okolia	-5 °C...50 °C
Hmotnosť výrobku	750 g
Spôsob upevnenia	na lištu PR s priechodným otvorom voliteľne:
Prípoj pre pomocný riadiaci vzduch 14	G1/8
Prípoj odvetrania riadiaceho tlaku 84	M5
Prípoj riadiaceho vzduchu 14	G1/8
Pneumatický prípoj 1	G3/8
Pneumatický prípoj 2	G3/8
Pneumatický prípoj 3	G3/8
Pneumatický prípoj 4	G3/8
Pneumatický prípoj 5	G3/8
Pokyny k materiálu	V zhode s RoHS
Materiál tesnení	NBR
Materiál telesa	Hliníkový tlakový odliatok