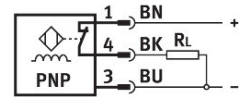
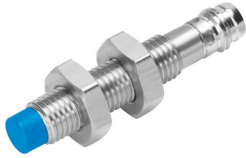


Bezdotykový spínač SIEN-M8NB-PO-S-L

Číslo dielu: 150399

FESTO



Údajový list

Charakteristický znak	Hodnota
Zodpovedá norme	EN 60947-5-2
Povolenie	RCM Mark c UL us - Listed (OL)
Značka CE (pozri prehlásenie o zhode)	podľa smernice EU-EMV
Menovitá spínacia vzdialenosť	2.5 s
Zaručená spínacia vzdialenosť	2.03 s
Redukčné faktory	Hliník = 0,25 Ušľachtilá oceľ St 18/8 = 0,7 Med' = 0,2 Mosadz = 0,35 Oceľ St 37 = 1,0
Teplota okolia	-25 °C...70 °C
Opakovateľný presnosť pri konštantných podmienkach	0,12 mm
Spínací výstup	PNP
Funkcia spínacieho prvku	Rozpínač
Hysteréza	0.12 s
Max. frekvencia spínania	3000 Hz
Max. výstupný prúd	200 mA
Pokles napätia	2 V
Indukčné ochranné zapojenie	vstavané
Odolnosť proti skratu	taktovacia
Rozsah prevádzkového napätia DC	10 V...30 V
Zvyškové vlnenie	± 10%
Prúd naprázdno	10 mA
Ochrana proti prepólovaniu	pre všetky elektrické prípoje
Elektrický prípoj	3-pin M8x1 Zástrčka
Veľkosť	M8x1
Spôsob upevnenia	s kontramaticou
Druh montáže	nezapustený
Hmotnosť výrobku	18 g

Charakteristický znak	Hodnota
Materiál telesa	Mosadz PA PBTP nehrdzavejúca vysokolegovaná oceľ pochrómované
Indikácia spínacieho stavu	Žltá LED dióda
Teplota okolia pri pohyblivom kladení kábla	-5 °C...70 °C
Druh krytia	IP65 IP67
Trieda odolnosti proti korózii KBK	2- mierne nároky na odolnosť proti korózii
Zhoda s LABS	VDMA24364-B2-L
Výber doplnkových informácií o snímači	s normalizovanou spínacou vzdialenosťou
Elektrický výstup	PNP
Výber vyhotovenia snímača	Štandard