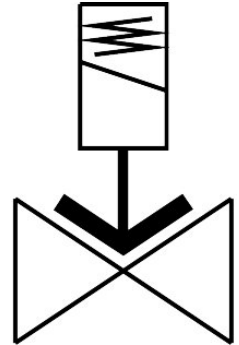


# Elektromagnetický ventil VZWF-B-L-M22C-N38-135-E-1P4-10

Číslo dielu: 1492175

FESTO



## Údajový list

| Charakteristický znak     | Hodnota  |
|---------------------------|--|
| Konštrukcia               | Membránový ventil<br>s núteným riadením  |
| Spôsob ovládania          | elektrický   |
| Princíp tesnenia          | mäkký  |
| Montážna poloha           | Elektromagnet, zvislo  |
| Spôsob upevnenia          | Montáž do vedenia  |
| Pripojenie, armatúra      | 3/8 NPT  |
| Elektrický prípoj         | Tvar A<br>Zástrčka<br>podľa EN 175301-803<br>štvorhranná konštrukcia   |
| Menovitá šírka            | 13.5 s   |
| Funkcia ventilu           | 2/2 zatvorený monostabilný   |
| Pomocné ručné ovládanie   | žiadne   |
| Smer prietoku             | nereverzibilné   |
| Médium                    | Stlačený vzduch podľa ISO 8573-1:2010 [7:::]<br>Inertné plyny<br>Minerálny olej<br>Voda<br>neutrálne tekutiny<br>ďalšie prietokové médiá na vyžiadanie |
| Menovitý tlak armatúry PN | 40   |
| Tlaková diferencia        | 0 MPa<br>0 bar<br>0 psi  |
| Parametre cievky          | 24 V DC: 11,0 W  |
| Prípustné výkyvy napätia  | +/- 10 %   |
| Tlak média                | 0 MPa...1 MPa<br>0 bar...10 bar<br>0 psi...145 psi   |

| Charakteristický znak                                      | Hodnota                                   |
|--|---|
| Max. viskozita   | 22 mm <sup>2</sup> /s                     |
| Teplota média  | -10 °C...80 °C                            |
| Teplota okolia   | -10 °C...35 °C                            |
| Miera úniku podľa EN 12266-1                               | A   |
| Prietok Kv   | 2.2 m <sup>3</sup> /h                     |
| Štandardný menovitý prietok (normalizovaný podľa DIN 1343) | 2350 l/min                                |
| Čas zapnutia   | 130 ms                                    |
| Čas vypnutia   | 180 ms                                    |
| Pokyny k materiálu   | V zhode s RoHS                            |
| Zhoda s LABS   | VDMA24364 zóna III                        |
| Materiál telesa  | Mosadzný odliatok                         |
| Číslo materiálu telesa                                     | CW617N                                    |
| Materiál tesnení   | EPDM                                      |
| Materiál skrutiek  | nehrdzavejúca vysokolegovaná oceľ         |
| Číslo materiálu skrutky                                    | 1.4301                                    |
| Hmotnosť výrobku   | 1000 g                                    |
| Druh krytia  | IP65                                      |
| Trieda odolnosti proti korózii KBK                         | 1- Nízke nároky na odolnosť proti korózii |