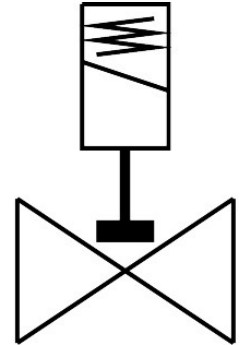


# Elektromagnetický ventil

## VZWD-L-M22C-M-G18-25-V-1P4-22-R1

Číslo dielu: 1491851

FESTO



## Údajový list

Charakteristický znak	Hodnota
Konštrukcia	priamo riadený sedlový ventil
Spôsob ovládania	elektrický
Princíp tesnenia	mäkký
Montážna poloha	ľubovoľná
Spôsob upevnenia	Montáž do vedenia
Prípojenie, armatúra	G1/8
Elektrický prípoj	Tvar A Zástrčka podľa EN 175301-803 štvorhranná konštrukcia
Menovitá šírka	2.5 s
Funkcia ventilu	2/2 zatvorený monostabilný
Pomocné ručné ovládanie	žiadne
Smer prietoku	nereverzibilné
Médium	Stlačený vzduch podľa ISO 8573-1:2010 [7:4:4] Inertné plyny Minerálny olej Voda neutrálne tekutiny ďalšie prietokové médiá na vyžiadanie
Menovitý tlak armatúry PN	100
Tlaková diferencia	0 MPa 0 bar 0 psi
Parametre cievky	24 V DC: 11,0 W
Trieda izolačného materiálu	H
Prípustné výkyvy napätia	+/- 10 %
Doba zopnutia	100%
Spôsob návratu do základnej polohy	mechanická pružina

Charakteristický znak	Hodnota
Spôsob riadenia	priamo
Tlak média	0 MPa...2.2 MPa 0 bar...22 bar 0 psi...319 psi
Max. viskozita	22 mm <sup>2</sup> /s
Teplota média	-10 °C...80 °C
Teplota okolia	-10 °C...35 °C
Miera úniku podľa EN 12266-1	A
Prietok Kv	0.16 m <sup>3</sup> /h
Štandardný menovitý prietok (normalizovaný podľa DIN 1343)	170 l/min
Čas zapnutia	20 ms
Čas vypnutia	18 ms
Pokyny k materiálu	V zhode s RoHS
Zhoda s LABS	VDMA24364 zóna III
Materiál telesa	nehrdzavejúca vysokolegovaná oceľ
Číslo materiálu telesa	1.4305
Materiál tesnení	FPM
Hmotnosť výrobku	500 g
Druh krytia	IP65
Trieda odolnosti proti korózii KBK	3 - vysoké nároky na odolnosť proti korózii