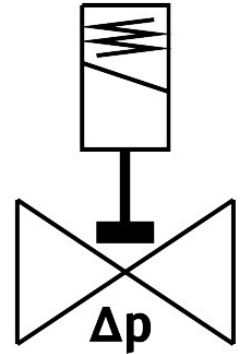


Elektromagnetický ventil

VZWP-L-M22C-N14-130-V-1P4-40

FESTO

Číslo dielu: 1489975



Údajový list

Charakteristický znak	Hodnota
Konštrukcia	nepriamo riadený sedlový ventil
Spôsob ovládania	elektrický
Princíp tesnenia	mäkký
Montážna poloha	Cievka prednostne hore
Spôsob upevnenia	Montáž do vedenia
Prípojenie, armatúra	1/4 NPT
Elektrický prípoj	Tvar A Zástrčka podľa EN 175301-803 štvorhranná konštrukcia
Menovitá šírka	13 s
Funkcia ventilu	2/2 zatvorený monostabilný
Pomocné ručné ovládanie	žiadne
Smer prietoku	nereverzibilné
Médium	Stlačený vzduch podľa ISO 8573-1:2010 [7:4:4] Inertné plyny neutrálne tekutiny ďalšie prietokové médiá na vyžiadanie
Menovitý tlak armatúry PN	40
Tlaková diferencia	0.05 MPa 0.5 bar 7.25 psi
Parametre cievky	24 V DC: 6,8 W
Trieda izolačného materiálu	H
Prípustné výkyvy napätia	+/- 10 %
Doba zopnutia	100%
Spôsob riadenia	nepriamo riadený

Charakteristický znak	Hodnota
Tlak média	0.05 MPa...4 MPa 0.5 bar...40 bar 7.25 psi...580 psi
Max. viskozita	22 mm ² /s
Teplota média	-10 °C...80 °C
Teplota okolia	-10 °C...35 °C
Miera úniku podľa EN 12266-1	A
Prietok Kv	1.5 m ³ /h
Štandardný menovitý prietok (normalizovaný podľa DIN 1343)	1600 l/min
Čas zapnutia	100 ms
Čas vypnutia	250 ms
Pokyny k materiálu	V zhode s RoHS
Zhoda s LABS	VDMA24364 zóna III
Materiál telesa	Mosadzný odliatok
Číslo materiálu telesa	CW617N
Materiál tesnení	FPM
Materiál skrutiek	nehrdzavejúca vysokolegovaná oceľ
Číslo materiálu skrutky	1.4301
Hmotnosť výrobku	600 g
Druh krytia	IP65
Trieda odolnosti proti korózii KBK	1- Nízke nároky na odolnosť proti korózii